

Comune di Scafa



PIANO DI EMERGENZA COMUNALE **(Piano di Protezione Civile)**

livello speditivo
(versione 1.0)

Aggiornamento:

INDICE

1	PREMESSA	3
2	PARTE GENERALE	4
2.1	IL TERRITORIO COMUNALE	4
2.2	ORGANIGRAMMA COMUNALE	6
2.3	MODALITA' DI AGGIORNAMENTO DEL PIANO DI EMERGENZA	6
3	RISCHIO IDROGEOLOGICO	7
3.1	SISTEMA DI ALLERTAMENTO	7
3.2	SCENARI DI EVENTO	8
3.3	PROCEDURE OPERATIVE PER IL RISCHIO IDROGEOLOGICO	11
4	RISCHIO INCENDIO BOSCHIVO	48
4.1	SISTEMA DI ALLERTAMENTO	48
4.2	SCENARI DI EVENTO	49
4.3	PROCEDURE OPERATIVE PER IL RISCHIO INCENDI BOSCHIVI	51
5	RISCHIO SISMICO	84
5.1	SISTEMA DI ALLERTAMENTO	84
5.2	SCENARI D'EVENTO	85
5.3	PROCEDURE OPERATIVE PER IL RISCHIO SISMICO	86
6	ALLEGATI	116
6.1	CH1 – RISORSE UMANE	116
6.2	CH2 – MEZZI.....	116
6.3	CH3 – MATERIALI	116
6.4	CR1 – CONTATTI CON IL CENTRO FUNZIONALE	116
6.5	CR2 – AREE SOGGETTE A RISCHIO IDRICO ED IDROGEOLOGICO	116
6.6	CR4 – AREE SOGGETTE A RISCHIO DI INCENDIO BOSCHIVO.....	116
6.7	CR5 – ELENCO EDIFICI STRATEGICI	117
6.8	CM1 – AREE DI ACCOGLIENZA	117
6.9	CM4 – AREE DI ATTESA.....	117
6.10	CM5 – AREE DI AMMASSAMENTO	117
6.11	COC – STRUTTURA E FUNZIONI.....	117
6.12	CARTOGRAFIA.....	117

1 PREMESSA

Il presente documento, stilato sulla base delle indicazioni della Regione Abruzzo – Direzione LL.PP. e Protezione Civile, ha lo scopo di indicare le modalità di intervento durante le fasi corrispondenti ai diversi livelli di allerta.

Si compone di tre sezioni, corrispondenti alle seguenti tipologie di rischio:

- *rischio idrogeologico;*
- *rischio di incendio boschivo;*
- *rischio sismico.*

Per ciascuna di tali sezioni sono riportate le schede delle procedure con indicati i soggetti coinvolti e la traccia delle relative azioni da compiere, al fine di facilitare la gestione dell'emergenza.

Le schede pertanto sono concepite anche come strumento di lavoro: esse, al verificarsi di una emergenza, possono essere fotocopiate ed usate per annotare puntualmente ognuna delle attività svolte nell'ambito di ciascuna funzione, con la rispettiva collocazione temporale.

E' inoltre fondamentale distribuire, in tempo di pace, una copia di tali procedure a tutti i soggetti coinvolti nella gestione dell'emergenza.

Le procedure individuate potranno essere gestite con maggiore fluidità ed efficacia se ciascuno dei soggetti citati dal piano viene coinvolto in una attività preliminare di esercitazione/simulazione/addestramento. Un supporto per la progettazione di tale attività può essere chiesto al Centro Funzionale d'Abruzzo.

2 PARTE GENERALE

2.1 IL TERRITORIO COMUNALE

Il paese, che sorge in una zona pressoché pianeggiante ad un'altitudine di 108 m s.l.m, alla confluenza del fiume Pescara col torrente Lavino, deriva il suo nome dalla "scafa" di San Valentino, poichè fino al secolo scorso il sito era destinato al passaggio con battelli sul fiume Pescara.

Il toponimo infatti deriva dalla "scafa", una particolare imbarcazione fatta costruire da Gioacchino Murat, re di Napoli, per facilitare le comunicazioni con il piccolo abitato, posto al di là del fiume Pescara.

Intorno al 1870 cominciò a formarsi l'attuale abitato, proprio nelle vicinanze del ponte in legno che sostituì i battelli.

Scafa ha sostituito la romana "Ceio", centro termale e di scambi commerciali, e la medievale Zappino, costruita sui resti della prima dopo le invasioni barbariche; allo scorcio del secolo XX risale la fisionomia di centro industriale che la contraddistingue oggi.

Scafa divenne comune autonomo solo nel 1948, essendo stato in precedenza frazione di S. Valentino in Abruzzo Citeriore.

Località e Frazioni di Scafa:

Decontra, Piano d'Orta, Collemulino, Colli, Mampiozzo, Marulli-Solcano, Pianapuccia, Tornaturo

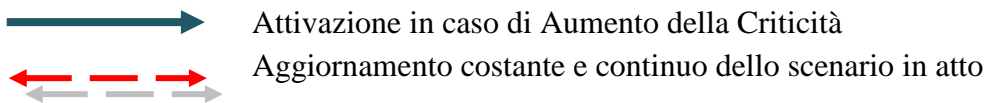
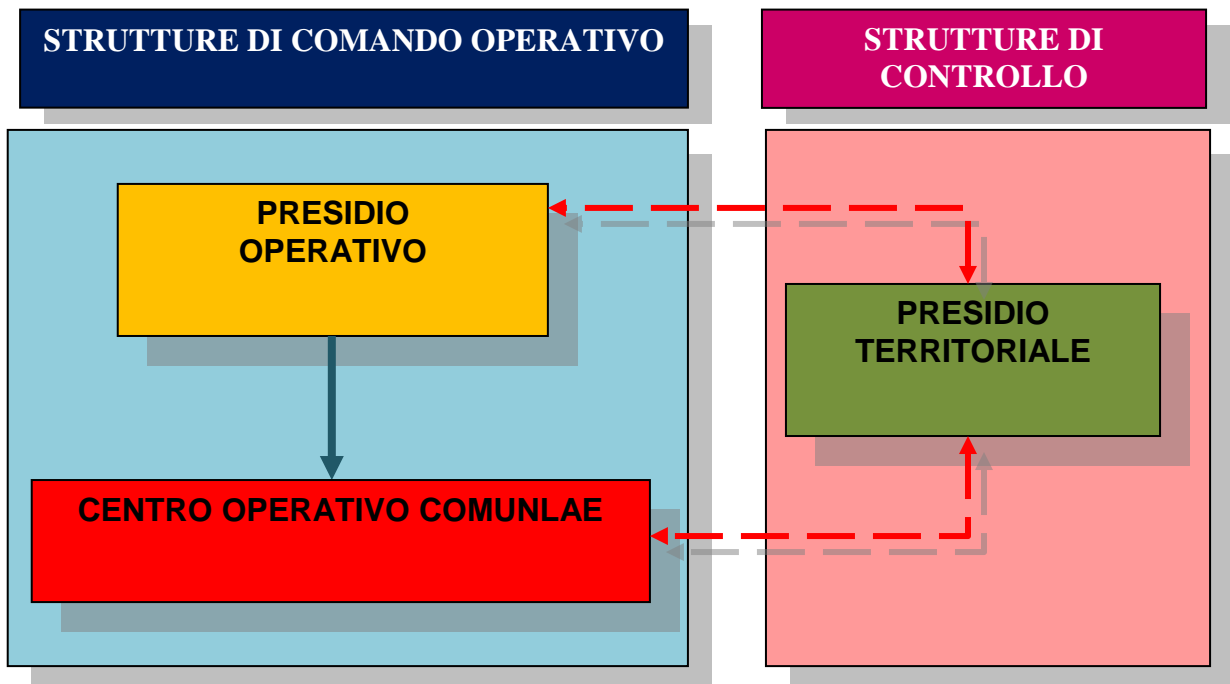
Principali rischi del territorio:

- rischio incendi
- rischio idrogeologico, rischio idraulico
- rischio sismico

Estensione territoriale	10,09 kmq
Popolazione residente	3987
Principali vie di comunicazione	A25; SS5
Principali corsi d'acqua	Fiume Pescara
Comuni confinanti	Abbateggio, Alanno, Bolognano, Lettomanoppello, San Valentino in Abruzzo Citeriore, Turrivalignani
Altitudine	108 m

Inquadramento territoriale generale

PRESIDI TERRITORIALI E OPERATIVI:



Per l'apertura dei presidi si prega di seguire le modalità descritte nell'allegato "procedure presidi" ed di utilizzare le apposite schede in esso contenute

2.2 ORGANIGRAMMA COMUNALE

Vedere in allegato

2.3 MODALITA' DI AGGIORNAMENTO DEL PIANO DI EMERGENZA

Affinché il piano di emergenza comunale risulti utile ed efficace, è necessario sottoporlo a periodiche revisioni ed aggiornamenti da parte del responsabile ad assolvere tale funzione.

Sarà cura di tale responsabile di cui sopra apportare le dovute modifiche al piano e comunicare le modifiche stesse alla Regione, mediante comunicazione al Centro Funzionale Regionale.

Responsabile dell'aggiornamento del piano:

PAOLO MANTENUTO, TEL. 0858541218

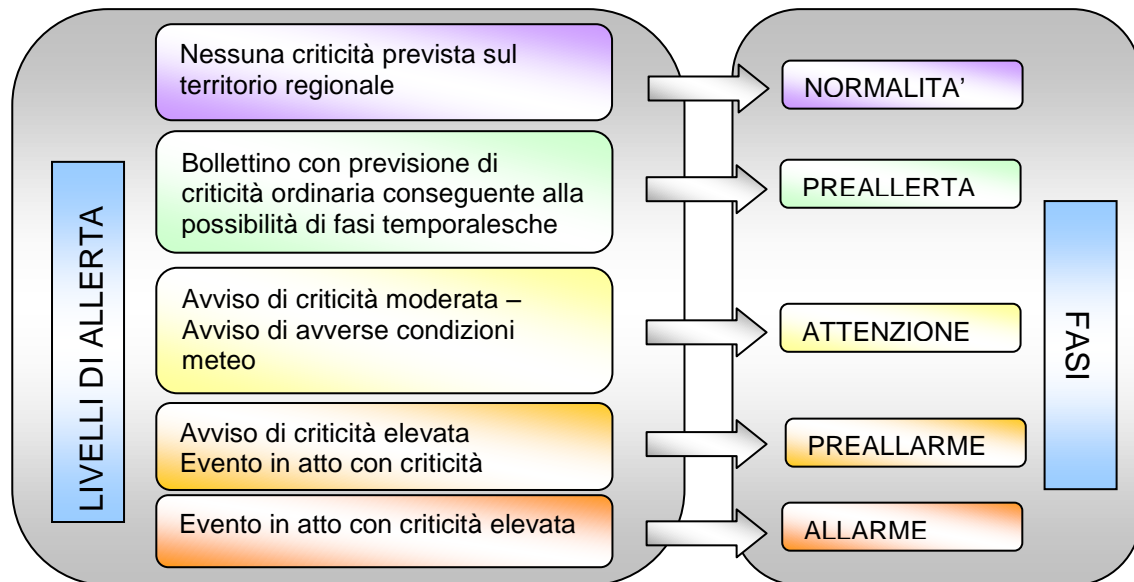
(nome, cognome, n. di telefono)

3 RISCHIO IDROGEOLOGICO

3.1 SISTEMA DI ALLERTAMENTO

Il Sistema di Protezione Civile è strutturato in modo che ad ogni livello di allerta, comunicato dal Centro Funzionale d'Abruzzo o da segnalazioni di fenomeni imminenti o in atto, corrisponda una fase di allertamento che il Sindaco, in qualità di Autorità Comunale di Protezione Civile, deve attivare. Pertanto, per ogni fase di allertamento, il Sindaco svolge delle azioni che garantiscono una pronta risposta al verificarsi degli eventi.

Il modello di intervento in caso di rischio idrogeologico prevede una fase di normalità, una fase di preallerta e tre diverse fasi di allerta. Tali fasi, che attivano le azioni previste dai Piani di emergenza comunali o intercomunali di protezione civile, corrispondono ai livelli di allerta secondo il seguente schema:



Il **Sindaco** può attivare la fase di **preallerta** dopo essere stato informato dalla segreteria, del ricevimento del Bollettino di criticità con previsione di criticità ordinaria conseguente alla possibilità di fasi temporalesche intense, in considerazione del possibile passaggio all'allertamento al manifestarsi dell'evento.

La fase di **allerta** prevede:

- fase di attenzione;
- fase di preallarme;
- fase di allarme.

Il **Sindaco** può attivare la fase di **attenzione** venuto a conoscenza:

- del ricevimento dell'Avviso di Avverse Condizioni Meteo e/o dell'Avviso di criticità moderata
- del verificarsi di un evento con criticità ordinaria
- dell'aggravarsi della situazione nei punti critici monitorati a vista dai presidi territoriali attivati
- del superamento di soglie riferite a sistemi di allertamento locale, ove presenti.

Il **Sindaco** può attivare la fase di **preallarme** venuto a conoscenza:

- del ricevimento dell'Avviso di criticità elevata
- del verificarsi di un evento con criticità moderata
- dell'aggravarsi della situazione nei punti critici monitorati a vista dai presidi territoriali
- del superamento di soglie riferite al sistema di allertamento locale, ove presenti.

Il **Sindaco** può attivare la fase di **allarme** venuto a conoscenza:

- del verificarsi di un evento con criticità elevata
- dell'aggravarsi della situazione nei punti critici monitorati a vista dai presidi territoriali
- del superamento di soglie riferite al sistema di allertamento locale, ove presenti.

Lo stato di allarme cessa automaticamente alla data prevista per la fine dell'evento/criticità e dall'avviso di criticità.

3.2 SCENARI DI EVENTO

Le zone del Comune di Scafa a rischio idrogeologico sono indicate nella tabella "Aree a rischio idrogeologico".

Tali aree, possono essere interessate da eventi la cui entità presunta è riportata nella tabella "Scenari d'evento".

Le aree a rischio saranno oggetto di particolare attenzione durante tutte le fasi di emergenza.

TABELLA AREE A RISCHIO IDROGEOLOGICO

AREE E TRATTI STRADALI SOGGETTI A RISCHIO IDRAULICO					
<i>Prog.</i>	<i>Località</i>	<i>Tipologia</i>	<i>Persone</i>	<i>Famiglie</i>	<i>Fonte rischio</i>
1	C/da Cesare	Edifici civili	80	20	PSDA
2	Strada Provinciale per Alanno	Depuratore			PSDA
3	Strada Provinciale per Deontra	Strada Provinciale			Comune-Ufficio Tecnico Torrente Lavino

AREE E TRATTI STRADALI SOGGETTI A RISCHIO FRANE					
<i>Prog.</i>	<i>Località</i>	<i>Tipologia</i>	<i>Persone</i>	<i>Famiglie</i>	<i>Fonte rischio</i>
1	Via Tiburtina	Edifici civili-Starde comunali	294	81	PAI
2	Case di Tommaso	Stada Statale N°5			PAI
3	C/da Cesare	Edifici Civili	80	20	PAI
4	Strada Provinciale per San Valentino	Edifici civili Strada Provinciale	8	2	PAI

SCENARI D'EVENTO

Fenomeni	Scenario d'Evento tipico		Effetti e Danni
Eventi meteoroidrologici localizzati ed anche intensi	GEO	<ul style="list-style-type: none"> – possibilità di innesco di fenomeni di scorrimento superficiale localizzati con interessamento di coltri detritiche, cadute di massi ed alberi. 	<ul style="list-style-type: none"> – allagamento dei locali interrati; – interruzioni puntuali e provvisorie della viabilità in prossimità di piccoli impluvi e a valle dei fenomeni di scorrimento superficiale; – occasionali danni a persone e casuali perdite di vite umane.
	IDRO	<ul style="list-style-type: none"> – fenomeni di ruscellamento superficiale, rigurgiti fognari, piene improvvise nell'idrografia secondaria ed urbana. 	
Eventi meteoroidrologici intensi e persistenti	GEO	<ul style="list-style-type: none"> – frequenti fenomeni di instabilità dei versanti di tipo superficiale di limitate dimensioni – localizzati fenomeni tipo colate detritiche con possibile riattivazione di conoidi 	<ul style="list-style-type: none"> – interruzioni puntuali e provvisorie della viabilità in prossimità di piccoli impluvi e a valle dei fenomeni di scorrimento superficiale; – danni a singoli edifici o piccoli centri abitati interessati da fenomeni di instabilità dei versanti; – allagamenti e danni ai locali.
	IDRO	<ul style="list-style-type: none"> – allagamenti ad opera dei canali e dei rii e fenomeni di rigurgito del sistema di smaltimento delle acque piovane; – limitati fenomeni di esondazione connessi al passaggio della piena con coinvolgimento delle aree prossimali al corso d'acqua e moderati fenomeni di erosione; – fenomeni localizzati di deposito del trasporto con formazione di sbarramenti temporanei; – occlusione parziale delle sezioni di deflusso delle acque; – divagazioni dell'alveo, salto di meandri, occlusioni parziali o totali delle luci dei ponti. 	
Eventi meteoroidrologici diffusi, intensi e persistenti	GEO	<ul style="list-style-type: none"> – diffusi ed estesi fenomeni di instabilità dei versanti; – possibilità di riattivazione di frane, anche di grande dimensioni, in aree note legate a contesti geologici particolarmente critici; – localizzati fenomeni tipo colate detritiche con parziale riattivazione dei conoidi. 	<ul style="list-style-type: none"> – danni alle attività agricole e agli insediamenti residenziali ed industriali sia prossimali che distali rispetto al corso d'acqua; – danni o distruzione dei centri abitati, di rilevati ferroviari e stradali, di opere di contenimento, regimazione o di attraversamento; – possibili perdite di vite umane e danni a persone
	IDRO	<ul style="list-style-type: none"> – divagazioni d'alveo, salto di meandri, occlusioni parziali o totali delle luci dei ponti – allagamenti diffusi con coinvolgimento anche di aree urbanizzate; – sormonto di passerelle e ponti; – fenomeni di esondazione connessi al passaggio della piena; – erosione spondale e rottura degli argini dei fiumi; occlusione delle sezioni di deflusso delle acque. 	

3.1 PROCEDURE OPERATIVE PER IL RISCHIO IDROGEOLOGICO

RISCHIO IDROGEOLOGICO - PROCEDURE OPERATIVE PER L'ATTIVAZIONE DELLE FASI

Il SINDACO o suo delegato (specificare)

Nome: Maurizio

Cognome: Giancola

<i>Azioni</i>	<i>Soggetti da coinvolgere</i>	<i>Obiettivo</i>	<i>Azioni svolte per il raggiungimento dell'obiettivo e loro collocazione temporale</i>
<p>Comunica l'intenzione di attivare una specifica fase sulla base:</p> <ul style="list-style-type: none"> - del bollettino/avviso ricevuto - dell'intensità dell'evento in atto 	<p>Centro Funzionale d'Abruzzo 0862 336534 / 0862 336537 (vedi elenco dei turni di reperibilità)</p> <p>UTG Prefettura (Pescara) 085 20571 (centralino)</p>	<p>Funzionalità del sistema di allertamento locale</p>	
<p>Dirama la comunicazione della fase corrispondente per l'avvio delle procedure relative</p>	<p>Struttura comunale: <i>Funzionario/reperibile (vedi elenco dei turni di reperibilità)</i></p>	<p>Informazione / condivisione fase operativa</p>	

Il SINDACO o suo delegato (specificare)**Nome: Maurizio****Cognome: Giancola**

<i>Azioni</i>	<i>Soggetti da coinvolgere</i>	<i>Obiettivo</i>
<p>Verifica giornalmente se il Centro Funzionale d'Abruzzo ha inviato i documenti seguenti:</p> <ul style="list-style-type: none"> - Avviso di avverse condizioni meteorologiche - Avviso di criticità per il rischio idrogeologico <p>N.B. I suddetti documenti saranno inviati solo se si prevedono condizioni metereologiche particolari. Non hanno una cadenza giornaliera.</p>		Previsione del rischio idrogeologico
Comunica al Centro Funzionale d'Abruzzo eventuali variazioni di recapiti telefonici e indirizzi utili	<p>Centro Funzionale D'Abruzzo 0862 336534 / 0862 336537 (vedi elenco dei turni di reperibilità)</p>	Aggiornamento dei contatti in tempo di pace

Il SINDACO o suo delegato (specificare)**Nome: Maurizio****Cognome: Giancola**

<i>Azioni</i>	<i>Soggetti da coinvolgere</i>	<i>Obiettivo</i>	<i>Azioni svolte per il raggiungimento dell'obiettivo e loro collocazione temporale</i>
<p>Contatta i referenti del presidio operativo (che formerà il C.O.C qualora se ne riavvisi la necessità) e territoriale (controllo del territorio ed intervento)</p> <p>Tramite il presidio operativo con mezzo fax contatta:</p> <p>i sindaci dei comuni limitrofi, le strutture operative locali presenti sul territorio, la Prefettura, la Provincia, la Regione, il Centro Funzionale d'Abruzzo.</p>	<p>Referenti dei presidi operativi e territoriali</p> <p><i>Nominativi e contatti Allegato Pt.Po.</i></p>	<p>Attivazione dei presidi operativi e territoriali</p> <p>Monitoraggio della situazione in atto. Informazione circa lo scenario in atto e la sua possibile evoluzione</p>	<p>PREDISPORRE LE TABELLE PER L'APERTURA DEI PRESIDII TERRITORIALI E OPERATIVI, LE COMPILA</p>

SINDACO o suo delegato (specificare)**Nome: Maurizio****Cognome: Giancola**

<i>Azioni</i>	<i>Soggetti da coinvolgere</i>	<i>Obiettivo</i>	<i>Azioni svolte per il raggiungimento dell'obiettivo e loro collocazione temporale</i>
<p>Convocazione del presidio territoriale e operativo</p> <p>Presidio territoriale monitoraggio punti sensibili e critici</p> <p>Presidio operativo Contatta i responsabili delle funzioni di supporto, tramite il responsabile del C.O.C. anche se non ancora istituito, per verificarne l'effettiva disponibilità e prevedere eventuali sostituzioni, se necessario.</p>	<p><i>Nominativi e contatti Allegato Pt.Po.</i></p> <p>Responsabili delle Funzioni di supporto</p> <p>(F1) Paolo Mantenuto 329-4708409</p> <p>(F2) Marco Canalini 349-5640200</p> <p>(F3) Mauro Feliziani 349-3564801</p> <p>(F4) Valter De Luca 347-9442165</p> <p>(F5) Giuliano Di Fiore 347-4705126</p> <p>(F6) Paolo Mantenuto 329-4708409</p> <p>(F7) Antonio Valente 329-4708415</p> <p>(F8) Valentino Gigante 327-4222822</p> <p>(F9) Fabio Di Venanzio 333-1730753</p>	<p>verifica della reale operatività delle funzioni di supporto</p>	<p>Spedire le tabelle ed i faxsimili già predisposti in fase di pre-allerta per l'ufficiale attivazione dei presidi territoriali e operativi</p>

Presidio operativo

<i>Azioni</i>	<i>Soggetti da coinvolgere</i>	<i>Obiettivo</i>	<i>Azioni svolte per il raggiungimento dell'obiettivo e loro collocazione temporale</i>
<p>Verifica la presenza di eventuali manifestazioni che comportino concentrazione straordinaria di popolazione nelle 48 ore successive. Nello specifico individua:</p> <ul style="list-style-type: none"> – mercatini ambulanti; – feste di piazza; – manifestazioni sportive. – In caso affermativo ne dà immediata comunicazione al Sindaco. 	<p>Sindaco Maurizio Giancola 368-3549702</p>	Prevenzione	
<p>IL presidio operativo Organizza sopralluoghi nelle aree a rischio tramite il presidio territoriale</p>	<p>Presidio territoriale</p>	Monitoraggio del territorio	
<p>In caso di situazione di particolare criticità il presidio territoriale contatta immediatamente: il presidio operativo</p>	<p>Presidio operativo</p>	Informare gli organi istituzionali	

Presidio operativo

<i>Azioni</i>	<i>Soggetti da coinvolgere</i>	<i>Obiettivo</i>	<i>Azioni svolte per il raggiungimento dell'obiettivo e loro collocazione temporale</i>
Contatta il responsabile del COC per procedere all'attivazione del Centro Operativo Comunale o Intercomunale.	Responsabile del COC Maurizio Giancola 368-3549702	Attivare il COC	
Comunica alla Prefettura l'avvenuta attivazione del COC (trasformazione del presidio operativo in centro operativo comunale)	Prefettura (Pescara) 085 20571 (centralino)	Informare la Prefettura dell'attivazione del COC	
Comunica alla Prefettura l'entità di eventuali danni a persone o cose sulla base delle informazioni ricevute dal presidio operativo e territoriale	Prefettura (Pescara) 085 20571 (centralino)	Comunicazione dei danni alla Prefettura	
comunica lo stato di preallarme alla popolazione presente nelle aree a rischio e la possibilità del verificarsi di un evento di frana.	Presidio territoriale, forze dell'ordine, enti di soccorso	Comunicazione stato di preallarme alla popolazione delle aree a rischio	
Provvede a spostare nel tempo e/o nello spazio eventuali manifestazioni che comportino concentrazione straordinaria di popolazione nelle 48 ore successive.	Popolazione presente nelle aree a rischio e/o comunque interessata alle manifestazioni programmate	Eliminazione situazioni soggette ad elevati livelli rischio	
Contatta i referenti dei Comuni con cui condivide risorse (in caso di piano intercomunale) e/o i comuni limitrofi/vicini	Referenti dei Comuni con cui si condividono risorse e/o comuni limitrofi/vicini Comunita' Montana Della Maiella E Del Morrone, 65023	Migliorare il livello quantitativo/qualitativo delle risorse necessarie per fa fronte all'emergenza	

Presidio operativo

	Caramanico Terme (PE) - Via Delle Mura, 5 Tel. 0859290282		
Verifica la funzionalità dei sistemi di allarme predisposti per gli avvisi alla popolazione.		Informazione alla popolazione.	

Presidio operativo

<i>Azioni</i>	<i>Soggetti da coinvolgere</i>	<i>Obiettivo</i>	<i>Azioni svolte per il raggiungimento dell'obiettivo e loro collocazione temporale</i>
Allerta i responsabili delle Funzioni di Supporto ritenute necessarie.	Responsabili delle Funzioni di supporto (F1) Paolo Mantenuto 329-4708409 (F2) Marco Canalini 349-5640200 (F3) Mauro Feliziani 349-3564801 (F4) Valter De Luca 347-9442165 (F5) Giuliano Di Fiore 347-4705126 (F6) Paolo Mantenuto 329-4708409 (F7) Antonio Valente 329-4708415 (F8) Valentino Gigante 327-4222822 (F9) Fabio Di Venanzio 333-1730753	Creare un efficace coordinamento operativo locale.	Contatta i referenti di funzione avvertendoli che devono prepararsi a raggiungere il C.O.C. nel più breve tempo possibile, massimo 2 ore.

Presidio operativo

<i>Azioni</i>	<i>Soggetti da coinvolgere</i>	<i>Obiettivo</i>	<i>Azioni svolte per il raggiungimento dell'obiettivo e loro collocazione temporale</i>
Contatta il Centro Funzionale della Regione Abruzzo per avere notizie sull'evoluzione delle condizioni meteorologiche.	Centro Funzionale d'Abruzzo 0862 336534 / 0862 336537 (vedi elenco dei turni di reperibilità)	Migliorare il livello di conoscenza dello scenario meteorologico a breve-medio termine	Si può avvalere dei siti del centro funzionale, del CETEMPS e del servizio idrografico e mareografico, che danno in tempo reale la situazione degli idrometri e pluviometri funzionanti e disponibile nel territorio comunale e del modificarsi delle condizioni meteorologiche
Si accerta della presenza sul luogo dell'evento delle strutture preposte al soccorso tecnico urgente e del presidio territoriale	VV.F., 118, eventuale volontariato a supporto ecc. 115,118 Protezione Civile Regione Abruzzo SALA OPERATIVA - numero verde: 800-861016; 800-860146; tel. 0862-336476; 0862/336600 fax. 0862-336690; 0862-336607	Creare un efficace coordinamento operativo locale	
Dispone ricognizioni nelle aree a rischio di frana / inondazione con particolare riferimento ai tratti stradali a rischio evidenziati nella cartografia di riferimento, avvalendosi del Presidio Territoriale.	Personale ufficio tecnico <i>Nominativi e contatti da Allegato CH1 – RISORSE UMANE</i> Polizia Municipale Resp: Antonio Valente, Cinzia Placido	Monitorare le aree a rischio	

Presidio operativo

	<p>Daniela Forcone tel. 085.8541226 o 218</p> <p>Carabinieri V. Pietro Nenni 85 Tel. 085.8541224</p>		
Allerta gli operai reperibili e le ditte di fiducia per gli eventuali interventi.	<i>Allegato CH1 – RISORSE UMANE</i>	Verificare la disponibilità operai	
Attività di gestione del traffico ed eventuale organizzazione della viabilità alternativa.	<p>Presidio territoriale (se ne fa parte la polizia comunale)</p> <p>Polizia Municipale Resp: Antonio Valente, Cinzia Placido Daniela Forcone tel. 085.8541226 o 218</p> <p>Carabinieri V. Pietro Nenni 85 Tel. 085.8541224</p>	Fluidità e continuità del traffico.	

Presidio operativo

<i>Azioni</i>	<i>Soggetti da coinvolgere</i>	<i>Obiettivo</i>	<i>Azioni svolte per il raggiungimento dell'obiettivo e loro collocazione temporale</i>
Se esistono strutture sanitarie nelle vicinanze, le contatta provvedendo al censimento delle persone sensibili	<p>Strutture sanitarie che potrebbero essere coinvolte nell'evento</p> <p>Pronto Intervento, Tel. 118 Ospedale Civile di Pescara, Tel. 0854251 Ospedale di Penne, Tel. 08582761; Ospedale di Popoli, Tel. 08598981</p> <p>Guardia Medica: Scafa (Cugnoli, Alanno, Turivalignani) Via della stazione (presso D.S.B.) tel 085. 9898810</p> <p>Farmacia serafini, Corso Maggio 1, 239 tel. 085.8542805</p> <p>Farmacia allegata Carta tipo 1</p>	Assistenza sanitaria – censimento strutture a rischio.	Alternativamente può controllare la cartografia di TIPO 1 ed allegati
Verifica la disponibilità delle strutture deputate ad accogliere i pazienti in trasferimento accertandosi dell'esistenza	Strutture sanitarie deputate ad accogliere i pazienti in trasferimento	Assistenza sanitaria - censimento strutture.	

Presidio operativo

<p>del Piano di Emergenza Interno per Massiccio Afflusso di Feriti.</p>	<p>Pronto Intervento, Tel. 118 Ospedale Civile di Pescara, Tel. 0854251 Ospedale di Penne, Tel. 08582761; Ospedale di Popoli, Tel. 08598981 Guardia Medica: Scafa (Cugnoli, Alanno, Turivalignani) Via della stazione (presso D.S.B.) tel 085. 9898810 Farmacia serafini, Corso Maggio 1, 239 tel. 085.8542805 Farmacia allegato carta tipo 1</p>		
<p>Censisce le risorse sanitarie ordinarie disponibili e richiede alla funzione volontariato di allertare le strutture di volontariato socio-sanitarie che potrebbero fornire risorse ad integrazione delle prime.</p>	<p>Strutture sanitarie locali Pronto Intervento, Tel. 118 Ospedale Civile di Pescara, Tel. 0854251 Ospedale di Penne, Tel. 08582761; Ospedale di Popoli, Tel. 08598981 Guardia Medica: Scafa (Cugnoli, Alanno, Turivalignani) Via della stazione (presso D.S.B.) tel 085. 9898810 Farmacia serafini, Corso Maggio 1, 239 tel. 085.8542805 Farmacia allegata Carta tipo 1</p>	<p>Assistenza sanitaria - censimento strutture.</p>	<p>Controllo tramite cartografia ed allegati e contatto responsabile servizio e responsabile di volontariato locale tramite telefono.</p>

Presidio operativo

<i>Azioni</i>	<i>Soggetti da coinvolgere</i>	<i>Obiettivo</i>	<i>Azioni svolte per il raggiungimento dell'obiettivo e loro collocazione temporale</i>
<p>Contatta i Responsabili dei Gruppi Comunali di Protezione Civile per attivarsi in caso di necessità.</p> <p>Contatta la Sala Operativa della Regione Abruzzo per disporre dell'ausilio dei Gruppi Regionali di Protezione Civile.</p>	<p>Responsabili delle Squadre/Associazioni di volontariato Comunali</p> <p>Protezione Civile Regione Abruzzo SALA OPERATIVA - numero verde: 800-861016; 800-860146; tel. 0862-336476; 0862/336600 fax. 0862-336690; 0862-336607</p> <p>Sala Operativa Regione Abruzzo 0862 336600</p>	<p>Assistenza alla popolazione – Predisposizione misure di salvaguardia.</p>	

Presidio operativo

<i>Azioni</i>	<i>Soggetti da coinvolgere</i>	<i>Obiettivo</i>	<i>Azioni svolte per il raggiungimento dell'obiettivo e loro collocazione temporale</i>
Controllo delle condizioni meteorologiche. Se si prevede un peggioramento, verifica l'effettiva disponibilità delle aree di emergenza con particolare riguardo alle aree di accoglienza per la popolazione.	Presidio operativo	Assistenza alla popolazione - Disponibilità di materiali e mezzi.	
Stabilisce i collegamenti con le ditte e/o le Società preventivamente individuate per assicurare il pronto intervento.	<p>Ditte presenti nel territorio Tel </p> <p>Società presenti nel territorio Croce Rossa Pescara, Tel. 0854227179 Croce Rossa Torre Dè Passeri, Tel. 0858884644 C.R.I. Via VITTORIO EMANUELE II 13 – CARAMANICO TERME tel. 085 92581 Misericordia Scafa, Tel. 0858542899 Vigili del Fuoco, Tel. 115 Vigili del Fuoco Pescara, Tel. 0854211222 Corpo Forestale dello Stato - Emergenza Incendi Boschivi, Tel. 1515</p>	Assistenza alla popolazione - Disponibilità di materiali e mezzi.	

Presidio operativo

<i>Azioni</i>	<i>Soggetti da coinvolgere</i>	<i>Obiettivo</i>	<i>Azioni svolte per il raggiungimento dell'obiettivo e loro collocazione temporale</i>
<p>Individua gli elementi a rischio (reti idriche, elettriche, gas, ecc.) che possono essere coinvolti nell'evento in corso.</p>	<p>Responsabile della Funzione Tecnica di Valutazione e Pianificazione (F1) Paolo Mantenuto 329-4708409</p>	<p>Individuare le infrastrutture per i servizi essenziali potenzialmente interessate dall'evento.</p>	<p>Tramite la cartografia (cartacea e pdf)</p>
<p>Mantiene i contatti con i rappresentanti degli enti e delle società erogatrici dei servizi primari, per l'invio sul territorio i tecnici e le maestranze per verificare la funzionalità e la messa in sicurezza delle reti dei servizi comunali.</p>	<p>Aziende erogatrici di servizi essenziali ENEL 803 500 ENEL GAS 800 066 263 ACA (Azienda Consortile Acquedottistica) - tecnici idraulici reperibili, Tel. 800800838</p>	<p>Verifica funzionalità delle infrastrutture per i servizi essenziali interessate dall'evento. Allertamento dei referenti per gli elementi a rischio.</p>	
<p>Fornisce alle aziende erogatrici dei servizi essenziali l'elenco degli edifici strategici nonché delle aree adibite all'accoglienza della popolazione per i quali è necessario garantire la continuità dei servizi stessi.</p>	<p>Aziende erogatrici di servizi essenziali ENEL 803 500 ITALGAS SNAM tel.800900999 ACA (Azienda Consortile Acquedottistica) - tecnici idraulici reperibili, Tel. 800800838</p> <p>Responsabile della Funzione Tecnica di Valutazione e</p>	<p>Garantire la continuità di funzionamento dei servizi essenziali degli edifici strategici e delle aree di emergenza.</p>	

Presidio operativo

<i>Azioni</i>	<i>Soggetti da coinvolgere</i>	<i>Obiettivo</i>	<i>Azioni svolte per il raggiungimento dell'obiettivo e loro collocazione temporale</i>
Dispone i sopralluoghi nelle aree interessate da eventi idrogeologici	Presidio territoriale, enti di soccorso, forze dell'ordine, volontariato di P.C.	Individuare eventuali danni	
Esegue un censimento dei danni riferito a: <ul style="list-style-type: none"> – persone – edifici pubblici e privati – impianti industriali – servizi essenziali – attività produttive – opere di interesse culturale – infrastrutture pubbliche – agricoltura e zootecnica e lo comunica al sindaco	Personale ufficio tecnico Presidio territoriale Personale genio civile (Pescara) Dir. Ing. Mario Russo 085 63724	Censire eventuali danni	

Presidio operativo

<i>Azioni</i>	<i>Soggetti da coinvolgere</i>	<i>Obiettivo</i>	<i>Azioni svolte per il raggiungimento dell'obiettivo e loro collocazione temporale</i>
Verifica la disponibilità delle strutture operative individuate per il perseguimento degli obiettivi di piano.	FF.OO., FF.AA., Polizia Municipale/Provinciale 112, 113, 115 Polizia Municipale Resp: Antonio Valente, Cinzia Placido Daneila Forcone tel. 085.8541226 o 218 Carabinieri V. Pietro Nenni 85 Tel. 085.8541224	Allertamento.	
Verifica la percorribilità delle infrastrutture viarie in base allo scenario ipotizzato dal Referente della Funzione Tecnica di Valutazione	Responsabile funzione F1 (F1) Paolo Mantenuto 329-4708409	Allertamento.	

Presidio operativo

<i>Azioni</i>	<i>Soggetti da coinvolgere</i>	<i>Obiettivo</i>	<i>Azioni svolte per il raggiungimento dell'obiettivo e loro collocazione temporale</i>
<p>Predisporre ed effettuare il posizionamento degli uomini e dei mezzi per assicurare il controllo permanente dei cancelli e del traffico da e per le zone interessate dagli eventi previsti o già in atto inviando volontari e/o Polizia locale.</p>	<p>Polizia Municipale Resp: Antonio Valente, Cinzia Placido Daniela Forcone tel. 085.8541226 o 218</p> <p>Carabinieri V. Pietro Nenni 85 Tel. 085.8541224</p>	<p>Allertamento.</p>	<p>Utilizzo anche dei cancelli fissi.</p>

Presidio operativo

<i>Azioni</i>	<i>Soggetti da coinvolgere</i>	<i>Obiettivo</i>	<i>Azioni svolte per il raggiungimento dell'obiettivo e loro collocazione temporale</i>
Attiva il contatto con i referenti locali degli Enti gestori dei servizi di telecomunicazione e dei radioamatori.	Referenti Gestori dei servizi di TLC Telecom 187 Tim 119 Wind 155 Vodafone 190 Referente presidio territoriale	Garantire la continuità delle Comunicazioni tra gli operatori di emergenza ed il centro di coordinamento	
Verifica il funzionamento del sistema di comunicazioni adottato.		Comunicazioni	
Se del caso richiede l'intervento di altre amministrazioni in possesso di risorse strumentali per le telecomunicazioni	Prefettura (Pescara) 085 20571 (centralino) Provincia PESCARA: 085 37241(centralino) - 085 29498212 (Dir. Prot. Civ. D. Di Pietrantonio) - 085 29498207 (Referente: F. Carota)	Comunicazioni	Anche di associazioni di radioamatori attivandole tramite la SOUP

Presidio operativo

<i>Azioni</i>	<i>Soggetti da coinvolgere</i>	<i>Obiettivo</i>	<i>Azioni svolte per il raggiungimento dell'obiettivo e loro collocazione temporale</i>
Aggiorna in tempo reale il censimento della popolazione presente nelle aree a rischio, con particolare riferimento ai soggetti vulnerabili.	Presidio territoriale, enti di soccorso, forze dell'ordine, volontariato di P.C.	Calibrazione del modello di intervento e delle azioni da intraprendere.	Tramite la cartografia (cartacea e pdf) coordina i soggetti del presidio territoriale
Si assicura della reale disponibilità di alloggio presso i centri e le aree di accoglienza individuate nel piano.	Centri e Aree di accoglienza <i>Nominativi e contatti da Allegato CH1 – RISORSE UMANE</i>	Verifica dell'adeguatezza della capacità di risposta.	
Effettua un censimento presso le principali strutture ricettive nella zona per accertarne l'effettiva disponibilità.	Presidio territoriale, enti di soccorso, forze dell'ordine, volontariato di P.C.	Verifica dell'adeguatezza della capacità di risposta.	
Allerta le squadre individuate per la diramazione dei messaggi di allarme alla popolazione.		Informazione alla popolazione.	

SINDACO o suo delegato (specificare)**Nome: Maurizio****Cognome: Giancola**

<i>Azioni</i>	<i>Soggetti da coinvolgere</i>	<i>Obiettivo</i>	<i>Azioni svolte per il raggiungimento dell'obiettivo e loro collocazione temporale</i>
Attiva il C.O.C	Responsabile del COC Maurizio Giancola 368-3549702	Creare un efficace coordinamento operativo locale.	Conferma ai referenti dell'attivazione e dell'immediato avvicinamento e presa servizio
Informa Prefettura - UTG, Regione, Provincia, e Centro Funzionale dell'avvenuta attivazione del COC comunicando le Funzioni attivate.	Prefettura – UTG (Pescara) 085 20571 (centralino) Regione 0862 3631 (centralino) Provincia PESCARA: 085 37241(centralino) - 085 29498212 (Dir. Prot. Civ. D. Di Pietrantonio) - 085 29498207 (Referente: F. Carota) Centro Funzionale D'Abruzzo 0862 336534 / 0862 336537 (vedi elenco dei turni di reperibilità)	Creare un efficace coordinamento operativo locale. Condivisione delle azioni da porre in essere.	
Mantiene i contatti con la Regione, la Prefettura – UTG, la Provincia, i comuni limitrofi, le strutture locali di CC, VVF.	Prefettura – UTG (Pescara) 085 20571 (centralino) Regione 0862 3631 (centralino) Provincia	Creare un efficace coordinamento operativo locale.	

SINDACO o suo delegato (specificare)**Nome: Maurizio****Cognome: Giancola**

	PESCARA: 085 37241(centralino) - 085 29498212 (Dir. Prot. Civ. D. Di Pietrantonio) - 085 29498207 (Referente: F. Carota) Strutture Operative 112,115		
Contatta il responsabile della funzione Assistenza alla Popolazione (F9), tramite il responsabile del C.O.C., per comunicare lo stato di allarme alla popolazione presente nelle aree a rischio e la possibilità del verificarsi di un evento di frana.	Responsabile del COC Maurizio Giancola 368-3549702	Comunicare lo stato d'allarme alla popolazione	
Comunica alla Prefettura l'entità di eventuali danni a persone o cose sulla base delle informazioni ricevute dalla funzione "Censimento danni persone o cose F6".	Prefettura (Pescara) 085 20571 (centralino)	Definizione dello scenario di danno in corso	
Provvede a spostare nel tempo e/o nello spazio eventuali manifestazioni che comportino concentrazione straordinaria di popolazione nelle 48 ore successive. Emanava ordinanza di evacuazione	Popolazione presente nelle aree a rischio	Evacuazione della popolazione	Già fatto in fase di pre-ALLARME, ne chiede conferma.
Contatta i referenti dei Comuni con cui condivide risorse (in caso di piano intercomunale) e/o i comuni limitrofi/vicini	Referenti dei Comuni con cui si condividono risorse e/o comuni limitrofi/vicini Comunita' Montana Della Maiella E Del Morrone, 65023 Caramanico Terme (PE) - Via Delle Mura, 5 Tel. 0859290282	Migliorare il livello quantitativo/qualitativo delle risorse necessarie per far fronte all'emergenza	Già fatto in fase di pre-ALLARME, ne chiede conferma.

RESPONSABILE del C.O.C.**Nome: Maurizio****Cognome: Giancola**

<i>Azioni</i>	<i>Soggetti da coinvolgere</i>	<i>Obiettivo</i>	<i>Azioni svolte per il raggiungimento dell'obiettivo e loro collocazione temporale</i>
Conferma avvicinamento responsabili delle Funzioni di Supporto ritenute necessarie.	(F1) Paolo Mantenuto 329-4708409 (F2) Marco Canalini 349-5640200 (F3) Mauro Feliziani 349-3564801 (F4) Valter De Luca 347-9442165 (F5) Giuliano Di Fiore 347-4705126 (F6) Paolo Mantenuto 329-4708409 (F7) Antonio Valente 329-4708415 (F8) Valentino Gigante 327-4222822 (F9) Fabio Di Venanzio 333-1730753	Creare un efficace coordinamento operativo locale.	
Informa il Sindaco dell'avvenuta attivazione del COC confermando la presenza dei referenti delle Funzioni di Supporto.	Sindaco Maurizio Giancola 368-3549702	Creare un efficace coordinamento operativo locale.	
Organizza un nucleo stabile per la ricezione e l'invio di comunicazioni formali con la Regione e/o Prefettura	Risorsa comunale a disposizione <i>Funzionario/reperibile (vedi elenco dei turni di reperibilità)</i>	Affidabilità e continuità delle comunicazioni formali	Già fatto in fase di pre-ALLARME, ne chiede conferma.

RESPONSABILE della FUNZIONE TECNICA DI VALUTAZIONE E PIANIFICAZIONE F1 o, qualora non attivata, RESPONSABILE del COC

Nome: Paolo

Cognome: Mantenuto

<i>Azioni</i>	<i>Soggetti da coinvolgere</i>	<i>Obiettivo</i>	<i>Azioni svolte per il raggiungimento dell'obiettivo e loro collocazione temporale</i>
Si accerta della presenza sul luogo dell'evento delle strutture preposte al soccorso tecnico urgente.	<p>VV.F., 118, eventuale volontariato a supporto ecc. 115, 118</p> <p>Protezione Civile Regione Abruzzo SALA OPERATIVA - numero verde: 800-861016; 800-860146; tel. 0862-336476; 0862/336600 fax. 0862-336690; 0862-336607</p>	Creare un efficace coordinamento operativo locale	
Dispone ricognizioni nelle aree a rischio di frana / inondazione con particolare riferimento ai tratti stradali a rischio evidenziati nella cartografia di riferimento, avvalendosi del Presidio Territoriale.	<p>Presidio territoriale</p> <p>Polizia Municipale Resp: Antonio Valente, Cinzia Placido Daneila Forcone tel. 085.8541226 o 218</p> <p>Carabinieri V. Pietro Nenni 85 Tel. 085.8541224</p>	Monitorare le aree a rischio	

RESPONSABILE della FUNZIONE TECNICA DI VALUTAZIONE E PIANIFICAZIONE F1 o, qualora non attivata, RESPONSABILE del COC

Nome: Paolo

Cognome: Mantenuto

<i>Azioni</i>	<i>Soggetti da coinvolgere</i>	<i>Obiettivo</i>	<i>Azioni svolte per il raggiungimento dell'obiettivo e loro collocazione temporale</i>
Allerta gli operai reperibili e le ditte di fiducia per gli eventuali interventi.	<p>Responsabile ufficio tecnico <i>Nominativi e contatti da Allegato CH1 – RISORSE UMANE</i> Ditte convenzionate Tel Tel </p>	Verificare la disponibilità operai	
Attività di gestione del traffico ed eventuale organizzazione della viabilità alternativa.	<p>Polizia Municipale Resp: Antonio Valente, Cinzia Placido Daniela Forcone tel. 085.8541226 o 218</p> <p>Carabinieri V. Pietro Nenni 85 Tel. 085.8541224</p>	Fluidità e continuità del traffico sia della cittadinanza che dei soccorsi	

RISCHIO IDROGEOLOGICO

FASE di ALLARME

(4/11)

RESPONSABILE FUNZIONE SANITA', ASSISTENZA SOCIALE E VETERINARIA F2 o, qualora non attivata, RESPONSABILE del COCNome: **Marco**Cognome: **Canalini**

<i>Azioni</i>	<i>Soggetti da coinvolgere</i>	<i>Obiettivo</i>	<i>Azioni svolte per il raggiungimento dell'obiettivo e loro collocazione temporale</i>
Raccorda l'attività delle diverse componenti sanitarie locali.	Strutture sanitarie coinvolte nell'evento Pronto Intervento, Tel. 118 Ospedale Civile di Pescara, Tel. 0854251 Ospedale di Penne, Tel. 08582761; Ospedale di Popoli, Tel. 08598981 Guardia Medica: Scafa (Cugnoli, Alanno, Turivalignani) Via della stazione (presso D.S.B.) tel 085. 9898810 Farmacia serafini, Corso Maggio 1, 239 tel. 085.8542805 Farmacia in allegata carta di tipo 1;	Assistenza sanitaria	
Assicura l'assistenza sanitaria e psicologica degli evacuati. Coordina le squadre di volontari presso le abitazioni delle persone non autosufficienti. Coordina l'assistenza sanitaria presso le aree di attesa e di accoglienza.	Responsabile Funzione Volontariato (F3) Mauro Feliziani 349-3564801	Assistenza sanitaria	
Provvede alla messa in sicurezza del patrimonio zootecnico.	Responsabile Funzione Materiali e Mezzi (F4 Valter De Luca 347-9442165	Salvaguardia patrimonio zootecnico.	

RESPONSABILE FUNZIONE VOLONTARIATO F3 o, qualora non attivata, RESPONSABILE del COCNome: **Mauro**Cognome: *Feliziani*

<i>Azioni</i>	<i>Soggetti da coinvolgere</i>	<i>Obiettivo</i>	<i>Azioni svolte per il raggiungimento dell'obiettivo e loro collocazione temporale</i>
<p>Contatta i Responsabili dei Gruppi Comunali di Protezione Civile per assicurare l'assistenza alla popolazione presso le aree di accoglienza della popolazione.</p> <p>Contatta la Sala Operativa della Regione Abruzzo per disporre dell'ausilio dei Gruppi Regionali di Protezione Civile.</p>	<p>Responsabili delle Squadre/Associazioni di volontariato Comunali</p> <p>Protezione Civile Regione Abruzzo SALA OPERATIVA - numero verde: 800-861016; 800-860146; tel. 0862-336476; 0862/336600 fax. 0862-336690; 0862-336607</p> <p>Sala Operativa Regione Abruzzo 0862 336600</p>	<p>Assistenza alla popolazione – Predisposizione misure di salvaguardia.</p>	
<p>Attiva le organizzazioni di volontariato Comunali specializzate in radio comunicazione di emergenza se presenti sul territorio comunale.</p>	<p>Organizzazioni di volontariato specializzati in TLC</p> <p>Ass. Radioamatori Italiani, Str. Delle Fornaci, 2, 65125 PESCARA (PE) Tel. 0854714835</p> <p>Referente della Funzione Telecomunicazioni (F8) Valentino Gigante 327-4222822</p>	<p>Assicurare la continuità delle comunicazioni in emergenza tra gli operatori ed il centro di coordinamento.</p>	

RESPONSABILE FUNZIONE MATERIALI e MEZZI F4 o, qualora non attivata, RESPONSABILE del COCNome: **Valter**

Cognome: De Luca

<i>Azioni</i>	<i>Soggetti da coinvolgere</i>	<i>Obiettivo</i>	<i>Azioni svolte per il raggiungimento dell'obiettivo e loro collocazione temporale</i>
Invia i materiali e i mezzi necessari ad assicurare l'assistenza alla popolazione presso i centri di accoglienza.	Responsabile funzione sanità (F2) Marco Canalini 349-5640200	Assistenza alla popolazione	
Mobilita le ditte e/o le società presenti sul territorio comunale preventivamente individuate per assicurare il pronto intervento.	Ditte presenti nel territorio Tel Società presenti nel territorio Croce Rossa Pescara, Tel. 0854227179 Croce Rossa Torre Dè Passeri, Tel. 0858884644 Misericordia Alanno, Tel. 0858543434 Vigili del Fuoco, Tel. 115 Vigili del Fuoco Pescara, Tel. 0854211222 Corpo Forestale dello Stato - Emergenza Incendi Boschivi, Tel. 1515	Assistenza alla popolazione - Disponibilità di materiali e mezzi.	
Coordina la sistemazione presso le aree di accoglienza dei materiali forniti dalla Regione, dalla Prefettura – UTG e dalla Provincia.	Responsabile funzione volontariato (F3) Mauro Feliziani 349-3564801	Ricevimento materiale	

RESPONSABILE FUNZIONE SERVIZI ESSENZIALI F5 o, qualora non attivata, RESPONSABILE del COC

Nome: Giuliano

Cognome: **Di Fiore**

<i>Azioni</i>	<i>Soggetti da coinvolgere</i>	<i>Obiettivo</i>	<i>Azioni svolte per il raggiungimento dell'obiettivo e loro collocazione temporale</i>
Ripristino degli elementi a rischio (reti idriche, elettriche, gas, ecc.) coinvolti nell'evento in corso.	Responsabile della Funzione Tecnica di Valutazione e Pianificazione (F1) Paolo Mantenuto 329-4708409	Individuare le infrastrutture per i servizi essenziali interessate dall'evento.	
Mantiene i contatti con i rappresentanti degli enti e delle società erogatrici dei servizi primari, per inviare sul territorio i tecnici e le maestranze per verificare la funzionalità e la messa in sicurezza delle reti dei servizi comunali.	Aziende erogatrici di servizi essenziali ENEL 803 500 ITALGAS SNAM tel.800900999 ACA (Azienda Consortile Acquedottistica) - tecnici idraulici reperibili, Tel. 800800838 Responsabile della Funzione Tecnica di Valutazione e Pianificazione (F1) Paolo Mantenuto 329-4708409	Verifica funzionalità delle infrastrutture per i servizi essenziali interessate dall'evento. Allertamento dei referenti per gli elementi a rischio.	

RESPONSABILE FUNZIONE SERVIZI ESSENZIALI F5 o, qualora non attivata, RESPONSABILE del COC

Nome: Giuliano

Cognome: **Di Fiore**

Contatta le aziende erogatrici dei servizi essenziali per garantire la continuità dei servizi presso edifici strategici e le aree adibite all'accoglienza della popolazione.

Aziende erogatrici di servizi essenziali

ENEL 803 500
ITALGAS SNAM tel.800900999
ACA (Azienda Consortile Acquedottistica) - tecnici idraulici reperibili, Tel. 800800838

Responsabile della Funzione Tecnica di Valutazione e Pianificazione

(F1) **Paolo Mantenuto 329-4708409**

Continuità di funzionamento dei servizi essenziali degli edifici strategici e delle aree di accoglienza.

RESPONSABILE FUNZIONE CENSIMENTO DANNI PERSONE E COSE (F6) o, qualora non attivata, RESPONSABILE del COC

Nome: Paolo

Cognome: Mantenuto

<i>Azioni</i>	<i>Soggetti da coinvolgere</i>	<i>Obiettivo</i>	<i>Azioni svolte per il raggiungimento dell'obiettivo e loro collocazione temporale</i>
Dispone i sopralluoghi nelle aree interessate da eventi idrogeologici.	Responsabile ufficio tecnico Paolo Mantenuto 329-4708409	Individuare eventuali danni	
Esegue un censimento dei danni riferito a: <ul style="list-style-type: none"> – persone – edifici pubblici e privati – impianti industriali – servizi essenziali – attività produttive – opere di interesse culturale – infrastrutture pubbliche – agricoltura e zootecnica e lo comunica al sindaco	Responsabile ufficio tecnico Paolo Mantenuto 329-4708409 Personale genio civile (Pescara) Dir. Ing. Mario Russo 085 63724	Censire eventuali danni	

RESPONSABILE FUNZIONE STRUTTURE OPERATIVE F7 o, qualora non attivata, RESPONSABILE del COCNome: **Antonio**Cognome: **Valente**

<i>Azioni</i>	<i>Soggetti da coinvolgere</i>	<i>Obiettivo</i>	<i>Azioni svolte per il raggiungimento dell'obiettivo e loro collocazione temporale</i>
Posiziona uomini e mezzi presso i cancelli individuati per controllare il deflusso della popolazione.	FF.OO., FF.AA., Polizia Municipale/Provinciale 112, 113, 115 Polizia Municipale Resp: Antonio Valente, Cinzia Placido Daneila Forcone tel. 085.8541226 o 218 Carabinieri V. Pietro Nenni 85 Tel. 085.8541224 Responsabile funzione Volontariato (F3) Mauro Feliziani 349-3564801	Controllo deflusso popolazione	
Accerta l'avvenuta completa evacuazione delle aree a rischio.	FF.OO., FF.AA., Polizia Municipale/Provinciale 112, 113, 115 Polizia Municipale Resp: Antonio Valente, Cinzia Placido Daneila Forcone tel. 085.8541226 o 218 Carabinieri V. Pietro Nenni 85 Tel. 085.8541224	Verifica evacuazioni aree a rischio	

RESPONSABILE FUNZIONE STRUTTURE OPERATIVE F7 o, qualora non attivata, RESPONSABILE del COCNome: **Antonio**Cognome: **Valente**

	Responsabile funzione Volontariato (F3) Mauro Feliziani 349-3564801		
Predisporre le squadre per la vigilanza degli edifici che possono essere evacuati anche per limitare i fenomeni di sciacallaggio.	FF.OO., FF.AA., Polizia Municipale/Provinciale 112, 113, 115 Polizia Municipale Resp: Antonio Valente, Cinzia Placido Daniela Forcone tel. 085.8541226 o 218 Carabinieri V. Pietro Nenni 85 Tel. 085.8541224 Responsabile funzione Volontariato (F3) Mauro Feliziani 349-3564801	Vigilanza edifici	
In base allo scenario dell'evento in atto, verifica la percorribilità delle infrastrutture viarie.	FF.OO., FF.AA., Polizia Municipale/Provinciale 112, 113, 115 Polizia Municipale Resp: Antonio Valente, Cinzia Placido Daneila Forcone tel. 085.8541226 o 218 Carabinieri V. Pietro Nenni 85 Tel. 085.8541224	Sicurezza della popolazione	

RESPONSABILE FUNZIONE TELECOMUNICAZIONI F8 o, qualora non attivata, RESPONSABILE del COCNome: **Valentino**Cognome: **Gigante**

<i>Azioni</i>	<i>Soggetti da coinvolgere</i>	<i>Obiettivo</i>	<i>Azioni svolte per il raggiungimento dell'obiettivo e loro collocazione temporale</i>
Mantiene il contatto con i referenti locali degli Enti gestori dei servizi di telecomunicazione e dei radioamatori, con il Presidio territoriale e con le squadre di volontari inviate sul territorio.	Referenti Gestori dei servizi di TLC Telecom 187 Tim 119 Wind 155 Vodafone 190 Referente della Funzione Volontariato (F3) Mauro Feliziani 349-3564801	Garantire la continuità delle Comunicazioni tra gli operatori di emergenza ed il centro di coordinamento	

RESPONSABILE FUNZIONE ASSISTENZA ALLA POPOLAZIONE F9 o, qualora non attivata, RESPONSABILE del COCNome: **Fabio**Cognome: **Di Venanzio**

<i>Azioni</i>	<i>Soggetti da coinvolgere</i>	<i>Obiettivo</i>	<i>Azioni svolte per il raggiungimento dell'obiettivo e loro collocazione temporale</i>
Provvede ad attivare il sistema di allarme PREVIA PRECISA INDICAZIONE DEL SINDACO.	Popolazione Responsabile Funzione Volontariato (F3) Mauro Feliziani 349-3564801	Assistenza alla popolazione - Attuazione misure di salvaguardia ed assistenza alla popolazione evacuata.	
Coordina le attività di evacuazione della popolazione delle aree a rischio.	Responsabili Funzioni: Sanità: (F2) Marco Canalini 349-5640200 Volontariato: (F3) Mauro Feliziani 349-3564801 Strutture Operative: (F7) Antonio Valente 329-4708415 Polizia Municipale Resp: Antonio Valente, Cinzia Placido Daniela Forcone tel.	Assistenza alla popolazione - Attuazione misure di salvaguardia ed assistenza alla popolazione evacuata.	

RESPONSABILE FUNZIONE ASSISTENZA ALLA POPOLAZIONE F9 o, qualora non attivata, RESPONSABILE del COCNome: **Fabio**Cognome: **Di Venanzio**

	085.8541226 o 218 Carabinieri V. Pietro Nenni 85 Tel. 085.8541224		
Provvede al censimento della popolazione evacuata evidenziando l'eventuale presenza di stranieri specificandone la nazionalità.	Responsabile Funzione Volontariato (F3) Mauro Feliziani 349-3564801	Assistenza alla popolazione - Attuazione misure di salvaguardia ed assistenza alla popolazione evacuata.	
Garantisce la prima assistenza e le informazioni nelle aree di attesa.	Responsabili Funzioni: Sanità (F2) Marco Canalini 349-5640200 Volontariato (F3) Mauro Feliziani 349-3564801	Assistenza alla popolazione - Attuazione misure di salvaguardia ed assistenza alla popolazione evacuata.	
Garantisce il trasporto della popolazione verso le aree di accoglienza.	Responsabili Funzioni Volontariato (F3) Mauro Feliziani 349-3564801 Materiali e Mezzi (F4) De Luca Valter 347-9442165 Strutture Operative (F7) Antonio Valente 329-4708415	Assistenza alla popolazione - Attuazione misure di salvaguardia ed assistenza alla popolazione evacuata.	

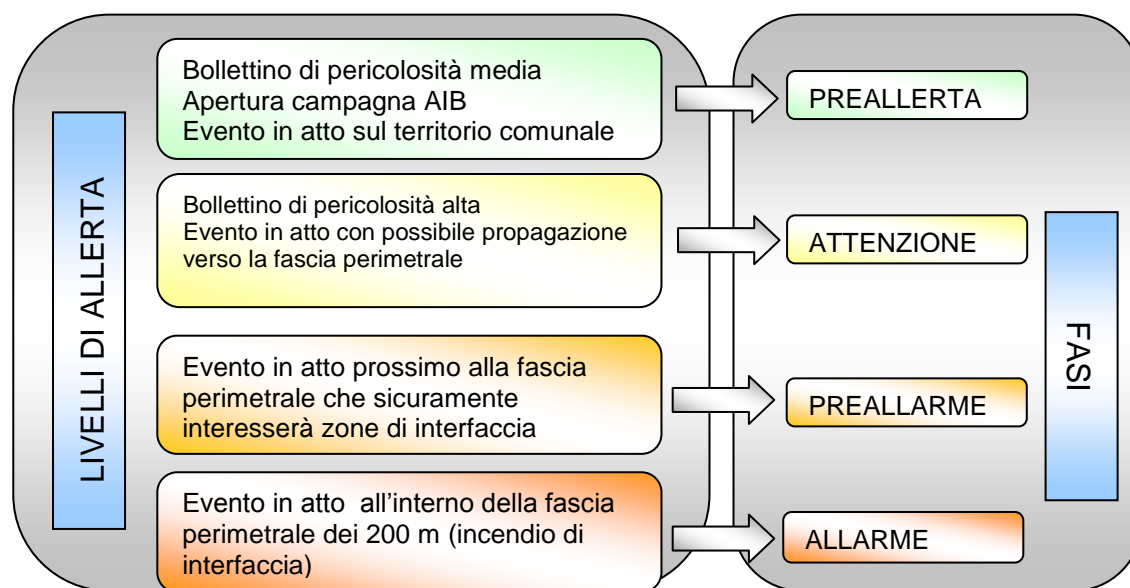
RESPONSABILE FUNZIONE ASSISTENZA ALLA POPOLAZIONE F9 o, qualora non attivata, RESPONSABILE del COCNome: **Fabio**Cognome: **Di Venanzio**

Garantisce l'assistenza continua alla popolazione nelle aree di attesa e nelle aree di accoglienza.	Responsabili Funzioni: Sanità: (F2) Marco Canalini 349-5640200 Volontariato: (F3) Mauro Feliziani 349-3564801	Assistenza alla popolazione - Attuazione misure di salvaguardia ed assistenza alla popolazione evacuata.	
Provvede al ricongiungimento delle famiglie.	Responsabile Funzione Volontariato (F3) Mauro Feliziani 349-3564801	Assistenza alla popolazione - Attuazione misure di salvaguardia ed assistenza alla popolazione evacuata.	
Garantisce la diffusione delle norme di comportamento in relazione alla situazione in atto.	Responsabile Funzione volontariato (F3) Mauro Feliziani 349-3564801	Assistenza alla popolazione - Attuazione misure di salvaguardia ed assistenza alla popolazione evacuata.	

4 RISCHIO INCENDIO BOSCHIVO DI INTERFACCIA

4.1 SISTEMA DI ALLERTAMENTO

Il modello di intervento in caso di rischio incendi prevede una fase di normalità, una fase di preallerta e tre diverse fasi di allerta. Tali fasi, che attivano le azioni previste dai Piani di emergenza comunali o intercomunali di protezione civile, corrispondono ai livelli di allerta secondo il seguente schema:



La **fase di pre-allerta** viene attivata per tutta la durata del periodo della Campagna AIB oppure al di fuori di questo periodo in seguito alla previsione di una pericolosità media riportata dal bollettino o al verificarsi di un incendio boschivo nel territorio comunale.

La **fase di attenzione** si attiva in caso di pericolosità alta riportata dal bollettino o al verificarsi di un incendio boschivo che, secondo le valutazioni del Direttore delle Operazioni di Spegnimento (D.O.S.) potrebbe propagarsi verso la fascia perimetrale.

La **fase di preallarme** si attiva quando l'incendio boschivo è in atto e prossimo alla fascia perimetrale e potrebbe interessare la fascia di interfaccia.

La **fase di allarme** si attiva con un incendio in atto che è ormai interno alla fascia perimetrale.

4.2 SCENARI DI EVENTO

Le zone del Comune di Scafa a rischio incendio boschivo di interfaccia sono indicate nella tabella “Aree a rischio incendi boschivi di interfaccia”.

Le aree a rischio saranno oggetto di particolare attenzione durante tutte le fasi di emergenza.

T.

4.3 PROCEDURE OPERATIVE PER IL RISCHIO INCENDI BOSCHIVI DI INTERFACCIA

RISCHIO INCENDI BOSCHIVI - PROCEDURE OPERATIVE PER L'ATTIVAZIONE DELLE FASI

Il SINDACO o suo delegato (specificare)

Nome: Maurizio

Cognome: Giancola

<i>Azioni</i>	<i>Soggetti da coinvolgere</i>	<i>Obiettivo</i>	<i>Azioni svolte per il raggiungimento dell'obiettivo e loro collocazione temporale</i>
<p>Comunica l'intenzione di attivare una specifica fase sulla base:</p> <ul style="list-style-type: none"> - del bollettino/avviso ricevuto - dell'intensità dell'evento in atto 	<p>Centro Funzionale d'Abruzzo 0862 336534 / 0862 336537 <i>(vedi elenco dei turni di reperibilità)</i></p> <p>UTG Prefettura (Pescara) 085 20571 (centralino)</p>	<p>Funzionalità del sistema di allertamento locale</p>	
<p>Dirama la comunicazione della fase corrispondente per l'avvio delle procedure relative.</p>	<p>Struttura comunale: <i>Funzionario/reperibile (vedi elenco dei turni di reperibilità)</i></p>	<p>Informazione / condivisione fase operativa</p>	

Il SINDACO o suo delegato (specificare)**Nome: Maurizio****Cognome: Giancola**

<i>Azioni</i>	<i>Soggetti da coinvolgere</i>	<i>Obiettivo</i>
<p>Verifica giornalmente se il Centro Funzionale d'Abruzzo ha inviato il bollettino di suscettività all'innescio di incendi.</p> <p>N.B. Il suddetto documento sarà inviato solo se si prevedono condizioni di pericolosità media o elevata.</p>		Previsione del rischio incendi boschivi
Comunica al Centro Funzionale d'Abruzzo eventuali variazioni di recapiti telefonici e indirizzi utili	Centro Funzionale D'Abruzzo 0862 336534 / 0862 336537	Aggiornamento dei contatti in tempo di pace

Il SINDACO o suo delegato (specificare)**Nome: Maurizio****Cognome: Giancola**

<i>Azioni</i>	<i>Soggetti da coinvolgere</i>	<i>Obiettivo</i>	<i>Azioni svolte per il raggiungimento dell'obiettivo e loro collocazione temporale</i>
<p>Contatta per l'attivazione i referenti del presidio operativo (che formerà il C.O.C qualora se ne riavvisi la necessità) e territoriale (controllo del territorio ed intervento)</p> <p>Tramite il presidio operativo con mezzo fax contatta:</p> <p>i sindaci dei comuni limitrofi, le strutture operative locali presenti sul territorio, la Prefettura, la Provincia, la Regione, il Centro Funzionale d'Abruzzo.</p>	<p>Referenti dei presidi operativi e territoriali</p> <p><i>Nominativi e contatti Allegato Pt.Po.</i></p> <p>S.O.U.P. (Sala operativa unificata permanente)</p> <p>800860146</p> <p>Sala Operativa Regione Abruzzo</p> <p>0862 336600</p> <p>Centro Funzionale d'Abruzzo</p> <p>0862 336534 / 0862 336537</p>	<p>Attivazione dei presidi operativi e territoriali</p> <p>Monitoraggio della situazione in atto. Informazione circa lo scenario in atto e la sua possibile evoluzione</p>	<p>PREDISPORRE LE TABELLE PER L'APERTURA DEI PRESIDII TERRITORIALI E OPERATIVI, compilare e apporre firma del sindaco, spedire via fax agli enti citati nella tabella "soggetti da coinvolgere"</p>

Presidio operativo

<i>Azioni</i>	<i>Soggetti da coinvolgere</i>	<i>Obiettivo</i>	<i>Azioni svolte per il raggiungimento dell'obiettivo e loro collocazione temporale</i>
<p>In campagna A.I.B.: al verificarsi di un incendio nel territorio comunale, contatta la sala operativa unificata permanente.</p> <p>Fuori campagna A.I.B.: al verificarsi di un incendio nel territorio comunale, contatta la sala operativa della Regione Abruzzo e il Centro Funzionale d'Abruzzo.</p>	<p>S.O.U.P. (Sala operativa unificata permanente) 800860146</p> <p>Sala Operativa Regione Abruzzo 0862 336600</p> <p>Centro Funzionale d'Abruzzo 0862 336534 / 0862 336537</p>	Comunicare agli organi competenti l'incendio in atto.	
Attiva il presidio territoriale	Presidio territoriale	Controllo dell'evento, della sua evoluzione e pericolosità	

Presidio operativo

<i>Azioni</i>	<i>Soggetti da coinvolgere</i>	<i>Obiettivo</i>	<i>Azioni svolte per il raggiungimento dell'obiettivo e loro collocazione temporale</i>
<p>Verifica la presenza di eventuali manifestazioni che comportino concentrazione straordinaria di popolazione nelle 48 ore successive. Nello specifico individua:</p> <ul style="list-style-type: none"> – mercatini ambulanti; – feste di piazza; – manifestazioni sportive. – In caso affermativo ne dà immediata comunicazione al Sindaco. 	<p>Sindaco Maurizio Giancola 368-3549702</p>	Prevenzione	
<p>In caso di situazione di particolare criticità contatta immediatamente:</p> <ul style="list-style-type: none"> – il Sindaco; – il Volontariato; – la Polizia municipale. 	<p>Sindaco Maurizio Giancola 368-3549702 Responsabile della funzione Volontariato (F3) Mauro Feliziani 349-3564801</p>	Informare gli organi istituzionali	

Presidio operativo

Polizia Municipale
Resp: Antonio Valente, Cinzia
Placido
Daneila Forcone tel.
085.8541226 o 218

Carabinieri V. Pietro Nenni 85
Tel. 085.8541224

C.3.2 - 1° FASE - ATTENZIONE

Livello di allerta determinato dal verificarsi di un incendio boschivo sul territorio comunale.

Azioni Presidi

Fase di Attenzione			
	OBIETTIVO	Attività del Sindaco	
		Mission	Azioni
3.2 .1	Coordinamento operativo locale	Attivazione delle strutture comunali	<p>Attiva il responsabile della funzione tecnica di valutazione e pianificazione e/o quelle che ritiene necessarie.</p> <p>Allerta i referenti per lo svolgimento delle attività previste nelle fasi di preallarme e allarme verificandone la reperibilità e li informa sull'avvenuta attivazione della struttura comunale.</p> <p>Attiva e, se del caso, dispone l'invio di squadre per le attività di sopralluogo e valutazione.</p> <p>Stabilisce i contatti con la Regione(SOUP), la Provincia, la Prefettura-UTG, e se necessario, con i Comuni limitrofi, i soggetti ed Enti interessati, informandoli inoltre dell'avvenuta attivazione della struttura comunale. Garantisce supporto ai Corpi dello Stato impegnati nella lotta attiva, verificando la costituzione del Punto di Coord. Avanzato.</p>

C.3.3 - 2° FASE - PREALLARME

Livello di allerta determinato dall'incendio boschivo in atto che, secondo le valutazioni del D.O.S. (Direttore Operazioni di Spegnimento), potrebbe interessare la fascia di perimetrale.

Azioni Presidi

Fase di Preallarme			
	OBBIETTIVO	Attività del Sindaco e presidio operativo, territoriale	
		Misson	Azioni
3.2.1	Attivazione Sistema	Attivazione del sistema di comando e controllo	<p>Attiva il il presidio operativo e territoriale con la convocazione dei referenti. Si accerta della presenza sul luogo dell'evento delle strutture preposte al soccorso sanitario, verifica e favorisce, individuandolo in accordo con il D.O.S., l'attivazione del Punto di Coordinamento Avanzato, con cui mantiene costanti contatti.</p> <p>Mantiene attraverso il presidio operativo. i contatti con la Regione (SOUP), la Provincia, la Prefettura-UTG; e se ritenuto opportuno, con i Comuni limitrofi, informandoli dell'avvenuta attivazione dei presidi e dell'evolversi della situazione. Riceve gli alertamenti trasmessi dalla Regione e/o Prefettura.</p>

3.3.2	Attivazione Controllo Territoriale	Attivazione Presidio Territoriale	<p>Attiva il presidio territoriale per il monitoraggio a vista nei punti critici, per la ricognizione delle aree interessate esposte a rischio nella direzione di avanzamento del fronte. Verifica l'agibilità e la fruibilità delle vie di fuga e la funzionalità delle aree di emergenza, ed effettua una valutazione dei possibili rischi.</p> <p>Organizza e coordina le attività delle squadre del presidio territoriale .</p>
		Valutazione scenari di rischio	<p>Raccorda l'attività delle diverse componenti tecniche per seguire l'evoluzione dell'evento, aggiorna gli scenari con particolare riferimento agli elementi a rischio in base alle informazioni ricevute.</p> <p>Mantiene contatti costanti con il presidio territoriale. Valuta eventuali problematiche per l'allontanamento temporaneo della popolazione.</p>
3.3.3	Assistenza Sanitaria e Sociale	Censimento strutture	<p>Contatta le strutture sanitarie locali individuate in fase di pianificazione. Provvede al censimento in tempo reale della popolazione presente nelle strutture sociosanitarie a rischio e delle persone non auto sufficienti. Verifica che le strutture sanitarie siano allertate in caso di allarme per l'eventuale evacuazione ed accettazione dei pazienti.</p>
		Allerta e verifica presidi	<p>Allerta le organizzazioni di volontariato individuate in fase di pianificazione per il trasporto e l'assistenza alla popolazione ed alle fasce deboli. Allerta e verifica la effettiva disponibilità delle risorse sanitarie da inviare alle aree di ricovero della popolazione.</p>
3.3.4	Assistenza alla popolazione	Predisposizione misure di salvaguardia	<p>Aggiorna in tempo reale il censimento della popolazione presente nelle aree a rischio, soggetti vulnerabili.</p> <p>Raccorda le attività con i volontari e le strutture operative per l'eventuale attuazione del piano di allontanamento temporaneo della popolazione.</p> <p>Si assicura della disponibilità dei centri e aree di accoglienza e ricettive per l'assistenza alla popolazione.</p>
		Informazione alla popolazione	<p>Predisporre il sistema di allarme per gli avvisi alla popolazione.</p> <p>Allerta le squadre individuate per la diramazione dei messaggi e le misure adottate</p>

		Disponibilità di materiali e mezzi	<p>Predisporre i materiali e mezzi necessari e compresi quelli destinati alle aree di accoglienza.</p> <p>Stabilisce i collegamenti con le imprese preventivamente individuate per il pronto intervento.</p> <p>Predisporre i mezzi comunali necessari alle operazioni di allontanamento della popolazione</p>
			<p>Mantiene i collegamenti con la Regione (S.O.U.P.), Provincia, Prefettura-UTG anche per l'eventuale invio, se necessario, di ulteriori materiali e mezzi per l'assistenza alla popolazione, e di volontari.</p>
3.3.5	Elementi a rischio e funzionalità dei Servizi essenziali	Censimento e contatti con le strutture a rischio	<p>Individua sulla base del censimento effettuato in fase di pianificazione gli elementi a rischio che possono essere coinvolti.</p> <p>Invia, coinvolgendo i responsabili sul territorio, i tecnici e operatori per la funzionalità e sicurezza delle reti e dei servizi comunali.</p> <p>Mantiene i contatti con i rappresentanti degli enti e delle società dei servizi primari.</p>
3.3.6	Impiego delle strutture operative	Allertamento e predisposizione di Uomini e mezzi	<p>Verifica la percorribilità delle infrastrutture viarie Assicura il controllo permanente del traffico da e per la zona interessata tramite polizia locale e volontari e forze dell'ordine.</p> <p>Predisporre ed effettua il posizionamento degli uomini e mezzi per l'eventuale trasporto della popolazione nelle aree di accoglienza.</p> <p>Predisporre la vigilanza degli edifici che potrebbero essere evacuati.</p> <p>Predisporre ed effettua il posizionamento degli uomini e mezzi ai cancelli per il deflusso del traffico e lungo le vie di fuga della popolazione.</p>
3.3.7	Comunicazioni		<p>Attiva il contatto con i referenti locali degli enti gestori dei servizi di telecomunicazioni e radioamatori.</p> <p>Verifica il funzionamento del sistema di comunicazioni</p>

Attivazione C.O.C. fasi e compiti referenti

RISCHIO INCENDI BOSCHIVI

FASE di ALLARME

(1/11)

SINDACO o suo delegato (specificare)

Nome: Maurizio

Cognome: Giancola

<i>Azioni</i>	<i>Soggetti da coinvolgere</i>	<i>Obiettivo</i>	<i>Azioni svolte per il raggiungimento dell'obiettivo e loro collocazione temporale</i>
<p>In campagna A.I.B.: al verificarsi di un incendio nel territorio comunale, contatta la sala operativa unificata permanente.</p> <p>Fuori campagna A.I.B.: al verificarsi di un incendio nel territorio comunale, contatta la sala operativa della Regione Abruzzo e il Centro Funzionale d'Abruzzo.</p>	<p>S.O.U.P. (Sala operativa unificata permanente) 800860146</p> <p>Sala Operativa Regione Abruzzo 0862 336600</p> <p>Centro Funzionale d'Abruzzo 0862 336534 / 0862 336537</p>	Comunicare agli organi competenti l'incendio in atto.	
Qualora il COC non fosse stato ancora attivato, contatta il responsabile del COC per procedere all'attivazione nel più breve tempo possibile.	<p>Responsabile del COC Maurizio Giancola 368-3549702</p>	Creare un efficace coordinamento operativo locale.	
Informa Prefettura - UTG, Regione, Provincia, e Centro Funzionale dell'avvenuta attivazione del COC comunicando le Funzioni attivate.	<p>Prefettura – UTG (Pescara) 085 20571 (centralino) Regione 0862 3631 (centralino)</p>	Creare un efficace coordinamento operativo locale. Condivisione delle azioni da porre in essere.	

SINDACO o suo delegato (specificare)**Nome: Maurizio****Cognome: Giancola**

	Provincia PESCARA: 085 37241(centralino) - 085 29498212 (Dir. Prot. Civ. D. Di Pietrantonio) - 085 29498207 (Referente: F. Carota) Centro Funzionale D'Abruzzo 0862 336534 / 0862 336537 (vedi elenco dei turni di reperibilità)		
Mantiene i contatti con la Regione, la Prefettura – UTG, la Provincia, i comuni limitrofi, le strutture locali di CC, VVF.	Prefettura – UTG (Pescara) 085 20571 (centralino) Regione 0862 3631 (centralino) Provincia PESCARA: 085 37241(centralino) - 085 29498212 (Dir. Prot. Civ. D. Di Pietrantonio) - 085 29498207 (Referente: F. Carota) Strutture Operative 112, 115	Creare un efficace coordinamento operativo locale.	
Contatta il responsabile della funzione Assistenza alla Popolazione (F9), tramite il responsabile del C.O.C., per comunicare lo stato di allarme alla popolazione presente nelle aree a rischio e la possibilità del verificarsi di un incendio.	Responsabile del COC Maurizio Giancola 368-3549702	Comunicare lo stato d'allarme alla popolazione	
Comunica alla Prefettura l'entità di eventuali danni a persone o cose sulla base delle informazioni ricevute dalla funzione "Censimento danni persone o	Prefettura (Pescara) 085 20571 (centralino)	Definizione dello scenario di danno in corso	

SINDACO o suo delegato (specificare)

Nome: Maurizio

Cognome: Giancola

cose F6".

Provvede a spostare nel tempo e/o nello spazio eventuali manifestazioni che comportino concentrazione straordinaria di popolazione nelle 48 ore successive. Emanando ordinanza di evacuazione

Popolazione presente nelle aree a rischio

Evacuazione della popolazione

Contatta i referenti dei Comuni con cui condivide risorse (in caso di piano intercomunale) e/o i comuni limitrofi/vicini

Referenti dei Comuni con cui si condividono risorse e/o comuni limitrofi/vicini

Comunita' Montana Della Maiella E Del Morrone,
65023 Caramanico Terme (PE) - Via Delle Mura, 5
Tel. 0859290282

Migliorare il livello quantitativo/qualitativo delle risorse necessarie per far fronte all'emergenza

RESPONSABILE del C.O.C.**Nome: Maurizio****Cognome: Giancola**

<i>Azioni</i>	<i>Soggetti da coinvolgere</i>	<i>Obiettivo</i>	<i>Azioni svolte per il raggiungimento dell'obiettivo e loro collocazione temporale</i>
Convoca i responsabili delle Funzioni di Supporto ritenute necessarie.	Responsabili delle Funzioni di supporto (F1) Paolo Mantenuto 329-4708409 (F2) Marco Canalini 349-5640200 (F3) Mauro Feliziani 349-3564801 (F4) Valter De Luca 347-9442165 (F5) Giuliano Di Fiore 347-4705126 (F6) Paolo Mantenuto 329-4708409 (F7) Antonio Valente 329-4708415 (F8) Valentino Gigante 327-4222822 (F9) Fabio Di Venanzio 333-1730753	Creare un efficace coordinamento operativo locale.	

RESPONSABILE del C.O.C.**Nome: Maurizio****Cognome: Giancola**

Informa il Sindaco dell'avvenuta attivazione del COC confermando la presenza dei referenti delle Funzioni di Supporto.	Sindaco Maurizio Giancola 368-3549702	Creare un efficace coordinamento operativo locale.	
Organizza un nucleo stabile per la ricezione e l'invio di comunicazioni formali con la Regione e/o Prefettura	Risorsa comunale a disposizione <i>Funzionario/reperibile (vedi elenco dei turni di reperibilità)</i>	Affidabilità e continuità delle comunicazioni formali	

RESPONSABILE della FUNZIONE TECNICA DI VALUTAZIONE E PIANIFICAZIONE F1 o, qualora non attivata, RESPONSABILE del COC

Nome: Paolo

Cognome: Mantenuto

<i>Azioni</i>	<i>Soggetti da coinvolgere</i>	<i>Obiettivo</i>	<i>Azioni svolte per il raggiungimento dell'obiettivo e loro collocazione temporale</i>
Si accerta della presenza sul luogo dell'evento delle strutture preposte al soccorso tecnico urgente.	VV.F., 118, eventuale volontariato a supporto ecc. 115, 118 Protezione Civile Regione Abruzzo SALA OPERATIVA - numero verde: 800-861016; 800-860146; tel. 0862-336476; 0862/336600 fax. 0862-336690; 0862-336607	Creare un efficace coordinamento operativo locale	
Dispone ricognizioni nelle aree a rischio di incendio boschivo con particolare riferimento ai tratti stradali a rischio evidenziati nella cartografia di riferimento, avvalendosi del Presidio Territoriale.	Presidio territoriale Polizia Municipale Resp: Antonio Valente, Cinzia Placido Daneila Forcone tel. 085.8541226 o 218 Carabinieri V. Pietro Nenni 85 Tel. 085.8541224	Monitorare le aree a rischio	

RESPONSABILE della FUNZIONE TECNICA DI VALUTAZIONE E PIANIFICAZIONE F1 o, qualora non attivata, RESPONSABILE del COC

Nome: Paolo

Cognome: Mantenuto

<i>Azioni</i>	<i>Soggetti da coinvolgere</i>	<i>Obiettivo</i>	<i>Azioni svolte per il raggiungimento dell'obiettivo e loro collocazione temporale</i>
Allerta gli operai reperibili e le ditte di fiducia per gli eventuali interventi.	Responsabile ufficio tecnico Paolo Mantenuto 329-4708409 Ditte convenzionate Tel Tel	Verificare la disponibilità operai	
Attività di gestione del traffico ed eventuale organizzazione della viabilità alternativa.	Polizia Municipale Resp: Antonio Valente, Cinzia Placido Daneila Forcone tel. 085.8541226 o 218 Carabinieri V. Pietro Nenni 85 Tel. 085.8541224	Fluidità e continuità del traffico sia della cittadinanza che dei soccorsi	

RESPONSABILE FUNZIONE SANITA', ASSISTENZA SOCIALE E VETERINARIA F2 o, qualora non attivata, RESPONSABILE del COC

Nome: **Marco**

Cognome: **canalini**

<i>Azioni</i>	<i>Soggetti da coinvolgere</i>	<i>Obiettivo</i>	<i>Azioni svolte per il raggiungimento dell'obiettivo e loro collocazione temporale</i>
Raccorda l'attività delle diverse componenti sanitarie locali.	<p>Strutture sanitarie coinvolte nell'evento Pronto Intervento, Tel. 118 Ospedale Civile di Pescara, Tel. 0854251 Ospedale di Penne, Tel. 08582761; Ospedale di Popoli, Tel. 08598981 Guardia Medica: Scafa (Cugnoli, Alanno, Turivalignani) Via della stazione (presso D.S.B.) tel 085.9898810 Farmacia serafini, Corso Maggio 1, 239 tel. 085.8542805 Farmacia In allegato carta di tipo 1</p>	Assistenza sanitaria	

RESPONSABILE FUNZIONE SANITA', ASSISTENZA SOCIALE E VETERINARIA F2 o, qualora non attivata, RESPONSABILE del COC

Nome: **Marco**

Cognome: **canalini**

Assicura l'assistenza sanitaria e psicologica degli evacuati.

Coordina le squadre di volontari presso le abitazioni delle persone non autosufficienti.

Coordina l'assistenza sanitaria presso le aree di attesa e di accoglienza.

Responsabile Funzione Volontariato

(F3) **Mauro Feliziani 349-3564801**

Assistenza sanitaria

Provvede alla messa in sicurezza del patrimonio zootecnico.

Responsabile Funzione Materiali e Mezzi

(F4) **Valter De Luca 347-9442165**

Salvaguardia patrimonio zootecnico.

RESPONSABILE FUNZIONE VOLONTARIATO F3 o, qualora non attivata, RESPONSABILE del COCNome: **Mauro**Cognome: **Feliziani**

<i>Azioni</i>	<i>Soggetti da coinvolgere</i>	<i>Obiettivo</i>	<i>Azioni svolte per il raggiungimento dell'obiettivo e loro collocazione temporale</i>
<p>Contatta i Responsabili dei Gruppi Comunali di Protezione Civile per assicurare l'assistenza alla popolazione presso le aree di accoglienza della popolazione.</p> <p>Contatta la Sala Operativa della Regione Abruzzo per disporre dell'ausilio dei Gruppi Regionali di Protezione Civile.</p>	<p>Responsabili delle Squadre/Associazioni di volontariato Comunali Protezione Civile Regione Abruzzo SALA OPERATIVA - numero verde: 800-861016; 800-860146; tel. 0862-336476; 0862/336600 fax. 0862-336690; 0862-336607</p> <p>Sala Operativa Regione Abruzzo 0862 336600</p>	<p>Assistenza alla popolazione – Predisposizione misure di salvaguardia.</p>	

RESPONSABILE FUNZIONE VOLONTARIATO F3 o, qualora non attivata, RESPONSABILE del COC

Nome: **Mauro**

Cognome: **Feliziani**

Dispone dei Gruppi di volontariato Comunali per il supporto della polizia municipale e delle altre strutture operative.

Responsabili delle Squadre/Associazioni di volontariato Comunali
Protezione Civile Regione Abruzzo
SALA OPERATIVA -
numero verde: 800-861016;
800-860146;
tel. 0862-336476;
0862/336600
fax. 0862-336690; 0862-336607

Assistenza alla popolazione

Attiva le organizzazioni di volontariato Comunali specializzate in radio comunicazione di emergenza se presenti sul territorio comunale.

Organizzazioni di volontariato specializzati in TLC
Ass. Radioamatori Italiani,
Str. Delle Fornaci, 2, 65125
PESCARA (PE)
Tel. 0854714835

Referente della Funzione Telecomunicazioni
(F8) Valentino Gigante 327-422822

Assicurare la continuità delle comunicazioni in emergenza tra gli operatori ed il centro di coordinamento.

RESPONSABILE FUNZIONE MATERIALI e MEZZI F4 o, qualora non attivata, RESPONSABILE del COCNome: **Valter**Cognome: **De Luca**

<i>Azioni</i>	<i>Soggetti da coinvolgere</i>	<i>Obiettivo</i>	<i>Azioni svolte per il raggiungimento dell'obiettivo e loro collocazione temporale</i>
Invia i materiali e i mezzi necessari ad assicurare l'assistenza alla popolazione presso i centri di accoglienza.	Responsabile funzione Sanità (F2) Marco canalini 349-5640200	Assistenza alla popolazione	
Mobilita le ditte e/o le società preventivamente individuate per assicurare il pronto intervento.	Società presenti nel territorio Croce Rossa Pescara, Tel. 0854227179 Croce Rossa Torre Dè Passeri, Tel. 0858884644 Misericordia Scafa tel. 0858542899 Vigili del Fuoco, Tel. 115 Vigili del Fuoco Pescara, Tel. 0854211222 C.R.I. Via VITTORIO EMANUELE II 13 – CARAMANICO TERME tel. 085 92581	Assistenza alla popolazione - Disponibilità di materiali e mezzi.	

RESPONSABILE FUNZIONE MATERIALI e MEZZI F4 o, qualora non attivata, RESPONSABILE del COC

Nome: **Valter**

Cognome: **De Luca**

	Corpo Forestale dello Stato - Emergenza Incendi Boschivi, Tel. 1515 Ditte presenti nel territorio Tel		
Coordina la sistemazione presso le aree di accoglienza dei materiali forniti dalla Regione, dalla Prefettura – UTG e dalla Provincia.	Responsabile funzione Volontariato (F3) Mauro Feliziani 349-3564801	Ricevimento materiale	

RESPONSABILE FUNZIONE SERVIZI ESSENZIALI F5 o, qualora non attivata, RESPONSABILE del COCNome: **Giuliano**Cognome: **Di Fiore**

<i>Azioni</i>	<i>Soggetti da coinvolgere</i>	<i>Obiettivo</i>	<i>Azioni svolte per il raggiungimento dell'obiettivo e loro collocazione temporale</i>
Ripristino degli elementi a rischio (reti idriche, elettriche, gas, ecc.) coinvolti nell'evento in corso.	Responsabile della Funzione Tecnica di Valutazione e Pianificazione (F1) Paolo Mantenuto 329-4708409	Individuare le infrastrutture per i servizi essenziali interessate dall'evento.	
Mantiene i contatti con i rappresentanti degli enti e delle società erogatrici dei servizi primari, per inviare sul territorio i tecnici e le maestranze per verificare la funzionalità e la messa in sicurezza delle reti dei servizi comunali.	Aziende erogatrici di servizi essenziali ENEL 803 500 ITALGAS SNAM tel.800900999 ACA (Azienda Consortile Acquedottistica) - tecnici idraulici reperibili, Tel. 800800838 Responsabile della	Verifica funzionalità delle infrastrutture per i servizi essenziali interessate dall'evento. Allertamento dei referenti per gli elementi a rischio.	

RESPONSABILE FUNZIONE SERVIZI ESSENZIALI F5 o, qualora non attivata, RESPONSABILE del COC

Nome: **Giuliano**

Cognome: **Di Fiore**

	Funzione Tecnica di Valutazione e Pianificazione (F1) Paolo Mantenuto 329-4708409		
Contatta le aziende erogatrici dei servizi essenziali per garantire la continuità dei servizi presso edifici strategici e le aree adibite all'accoglienza della popolazione.	Aziende erogatrici di servizi essenziali ENEL 803 500 ITALGAS SNAM tel.800900999 ACA (Azienda Consortile Acquedottistica) - tecnici idraulici reperibili, Tel. 800800838 Responsabile della Funzione Tecnica di Valutazione e Pianificazione (F1) Paolo Mantenuto 329-4708409	Continuità di funzionamento dei servizi essenziali degli edifici strategici e delle aree di accoglienza.	

RESPONSABILE FUNZIONE CENSIMENTO DANNI PERSONE E COSE (F6) o, qualora non attivata, RESPONSABILE del COC

Nome: **Paolo**

Cognome: **Mantenuto**

<i>Azioni</i>	<i>Soggetti da coinvolgere</i>	<i>Obiettivo</i>	<i>Azioni svolte per il raggiungimento dell'obiettivo e loro collocazione temporale</i>
Dispone i sopralluoghi nelle aree interessate da incendi boschivi.	Responsabile ufficio tecnico Paolo Mantenuto 329-4708409	Individuare eventuali danni	
Esegue un censimento dei danni riferito a: <ul style="list-style-type: none"> – persone – edifici pubblici e privati – impianti industriali – servizi essenziali – attività produttive – opere di interesse culturale – infrastrutture pubbliche – agricoltura e zootecnica e lo comunica al sindaco.	Responsabile ufficio tecnico Paolo Mantenuto 329-4708409 Personale genio civile (Pescara) Dir. Ing. Mario Russo 085 63724	Censire eventuali danni	

RESPONSABILE FUNZIONE STRUTTURE OPERATIVE F7 o, qualora non attivata, RESPONSABILE del COCNome: **Antonio**Cognome: **Valente**

<i>Azioni</i>	<i>Soggetti da coinvolgere</i>	<i>Obiettivo</i>	<i>Azioni svolte per il raggiungimento dell'obiettivo e loro collocazione temporale</i>
Posiziona uomini e mezzi presso i cancelli individuati per controllare il deflusso della popolazione.	FF.OO., FF.AA., Polizia Municipale/Provinciale 112, 113, 115 Polizia Municipale Resp: Antonio Valente, Cinzia Placido Daneila Forcone tel. 085.8541226 o 218 Carabinieri V. Pietro Nenni 85 Tel. 085.8541224 Responsabile funzione Volontariato (F3) Mauro Feliziani 349-3564801	Controllo deflusso popolazione	
Accerta l'avvenuta completa evacuazione delle aree a rischio.	FF.OO., FF.AA., Polizia Municipale/Provinciale 112, 113, 115	Verifica evacuazioni aree a rischio	

RESPONSABILE FUNZIONE STRUTTURE OPERATIVE F7 o, qualora non attivata, RESPONSABILE del COC

Nome: **Antonio**

Cognome: **Valente**

	<p>Polizia Municipale Resp: Antonio Valente, Cinzia Placido Daneila Forcone tel. 085.8541226 o 218</p> <p>Carabinieri V. Pietro Nenni 85 Tel. 085.8541224</p> <p>Responsabile funzione Volontariato (F3) Mauro Feliziani 349- 3564801</p>		
<p>Predisporre le squadre per la vigilanza degli edifici che possono essere evacuati anche per limitare i fenomeni di sciacallaggio.</p>	<p>FF.OO., FF.AA., Polizia Municipale/Provinciale 112, 113, 115</p> <p>Polizia Municipale Resp: Antonio Valente, Cinzia Placido Daniela Forcone tel. 085.8541226 o 218</p> <p>Carabinieri V. Pietro Nenni 85 Tel. 085.8541224</p>	<p>Vigilanza edifici</p>	

RESPONSABILE FUNZIONE STRUTTURE OPERATIVE F7 o, qualora non attivata, RESPONSABILE del COC

Nome: **Antonio**

Cognome: **Valente**

	Responsabile funzione Volontariato (F3) Mauro Feliziani 349-3564801		
In base allo scenario dell'evento in atto, verifica la percorribilità delle infrastrutture viarie.	FF.OO., FF.AA., Polizia Municipale/Provinciale Polizia Municipale Resp: Antonio Valente, Cinzia Placido Daniela Forcone tel. 085.8541226 o 218 Carabinieri V. Pietro Nenni 85 Tel. 085.8541224	Sicurezza della popolazione	

RESPONSABILE FUNZIONE TELECOMUNICAZIONI F8 o, qualora non attivata, RESPONSABILE del COCNome: **Valentino**Cognome: **Gigante**

<i>Azioni</i>	<i>Soggetti da coinvolgere</i>	<i>Obiettivo</i>	<i>Azioni svolte per il raggiungimento dell'obiettivo e loro collocazione temporale</i>
Mantiene il contatto con i referenti locali degli Enti gestori dei servizi di telecomunicazione e dei radioamatori, con il Presidio territoriale e con le squadre di volontari inviate sul territorio.	Referenti Gestori dei servizi di TLC Telecom 187 Tim 119 Wind 155 Vodafone 190 Referente della Funzione Volontariato (F3) Mauro Feliziani 349-3564801	Garantire la continuità delle Comunicazioni tra gli operatori di emergenza ed il centro di coordinamento	

RESPONSABILE FUNZIONE ASSISTENZA ALLA POPOLAZIONE F9 o, qualora non attivata, RESPONSABILE del COCNome: **Fabio**Cognome: **Di Venanzio**

<i>Azioni</i>	<i>Soggetti da coinvolgere</i>	<i>Obiettivo</i>	<i>Azioni svolte per il raggiungimento dell'obiettivo e loro collocazione temporale</i>
Provvede ad attivare il sistema di allarme PREVIA PRECISA INDICAZIONE DEL SINDACO.	Popolazione Responsabile Funzione Volontariato (F3) Mauro Feliziani 349-3564801	Assistenza alla popolazione - Attuazione misure di salvaguardia ed assistenza alla popolazione evacuata.	
Coordina le attività di evacuazione della popolazione delle aree a rischio.	Responsabili Funzioni: Sanità (F2) Marco canalini 349-5640200 Volontariato (F3) Mauro Feliziani 349-3564801 Strutture Operative (F7) Antonio Valente 329-4708415 Polizia Municipale Resp: Antonio Valente, Cinzia Placido	Assistenza alla popolazione - Attuazione misure di salvaguardia ed assistenza alla popolazione evacuata.	

RESPONSABILE FUNZIONE ASSISTENZA ALLA POPOLAZIONE F9 o, qualora non attivata, RESPONSABILE del COCNome: **Fabio**Cognome: **Di Venanzio**

	Daneila Forcone tel. 085.8541226 o 218 Carabinieri V. Pietro Nenni 85 Tel. 085.8541224		
Provvede al censimento della popolazione evacuata evidenziando l'eventuale presenza di stranieri specificandone la nazionalità.	Responsabile Funzione Volontariato (F3) Mauro Feliziani 349- 3564801	Assistenza alla popolazione - Attuazione misure di salvaguardia ed assistenza alla popolazione evacuata.	
Garantisce la prima assistenza e le informazioni nelle aree di attesa.	Responsabili Funzioni: Sanità (F2) Marco canalini 349- 5640200 Volontariato (F3) Mauro Feliziani 349- 3564801	Assistenza alla popolazione - Attuazione misure di salvaguardia ed assistenza alla popolazione evacuata.	
Garantisce il trasporto della popolazione verso le aree di accoglienza.	Responsabili Funzioni: Volontariato (F3) Mauro Feliziani 349- 3564801 Materiali e Mezzi (F4) Valter De Luca 347- 9442165	Assistenza alla popolazione - Attuazione misure di salvaguardia ed assistenza alla popolazione evacuata.	

RESPONSABILE FUNZIONE ASSISTENZA ALLA POPOLAZIONE F9 o, qualora non attivata, RESPONSABILE del COCNome: **Fabio**Cognome: **Di Venanzio**

	Strutture Operative (F7) Antonio Valente 329-4708415		
Garantisce l'assistenza continua alla popolazione nelle aree di attesa e nelle aree di accoglienza.	Responsabili Funzioni: Sanità (F2) Marco Canalini 349-5640200 Volontariato (F3) Mauro Feliziani 349-3564801	Assistenza alla popolazione - Attuazione misure di salvaguardia ed assistenza alla popolazione evacuata.	
Provvede al ricongiungimento delle famiglie.	Responsabile Funzione Volontariato (F3) Mauro Feliziani 349-3564801	Assistenza alla popolazione - Attuazione misure di salvaguardia ed assistenza alla popolazione evacuata.	
Garantisce la diffusione delle norme di comportamento in relazione alla situazione in atto.	Responsabile Funzione volontariato (F3) Mauro Feliziani 349-3564801	Assistenza alla popolazione - Attuazione misure di salvaguardia ed assistenza alla popolazione evacuata.	

5 RISCHIO SISMICO

5.1 SISTEMA DI ALLERTAMENTO

Le procedure di intervento, previste per il Comune di Scafa sono strutturate in due fasi: FASE DI ALLARME e FASE DI EMERGENZA.

La FASE DI ALLARME viene attivata dal Sindaco dopo il verificarsi di un evento sismico, anche di minima intensità. Non è prevista, in questa fase, alcuna azione di regolamentazione da parte della Prefettura.

La FASE DI EMERGENZA viene attivata dal Sindaco sulla base della conoscenza dei danni provocati sul territorio da un sisma con Magnitudo superiore a 3,5 (sisma con effetti dal V grado della scala Mercalli).

Gli effetti minimi ipotizzabili di tale sisma sono: spostamento di mobili pesanti, la caduta di intonaco e lesioni limitate con sporadici crolli che interessano edifici già in difficoltà statiche prima del sisma. Si viene a determinare una situazione emotiva della popolazione che corre spaventata in luoghi all'aperto e un temporaneo intasamento del traffico telefonico non dovuto a danni della rete;

Nella Fase di Allarme, se si riscontra l'assenza di danni a persone e cose, si ritorna alla FASE DI NORMALITÀ' mentre, se si riscontrano danni, il Sindaco dichiara il passaggio alla FASE DI EMERGENZA.

5.2 SCENARI D'EVENTO

DA MODIFICARE E ALLEGARE AL PIANO CARTACEO

5.3 PROCEDURE OPERATIVE PER IL RISCHIO SISMICO

SINDACO o suo delegato (specificare)

Nome: Maurizio

Cognome: Giancola

ALLARME

<i>Azioni</i>	<i>Soggetti da coinvolgere</i>	<i>Obiettivo</i>	<i>Azioni svolte per il raggiungimento dell'obiettivo e loro collocazione temporale</i>
Attiva il C.O.C.	Responsabile del COC Maurizio Giancola 368-3549702	Creare un efficace coordinamento operativo locale.	
Informa Prefettura - UTG, Regione, Provincia dell'avvenuta attivazione del COC comunicando le Funzioni attivate.	Prefettura – UTG (Pescara) 085 20571 (centralino) Regione 0862 3631 (centralino) Provincia PESCARA: 085 37241(centralino) - 085 29498212 (Dir. Prot. Civ. D. Di Pietrantonio) - 085 29498207 (Referente: F. Carota)	Creare un efficace coordinamento operativo locale. Condivisione delle azioni da porre in essere.	
Mantiene i contatti con la Regione, la Prefettura – UTG, la Provincia, i comuni limitrofi, le strutture locali di CC, VVF.	Prefettura – UTG (Pescara) 085 20571 (centralino) Regione 0862 3631 (centralino)	Creare un efficace coordinamento operativo locale.	

ALLARME

	<p>Provincia PESCARA: 085 37241(centralino) - 085 29498212 (Dir. Prot. Civ. D. Di Pietrantonio) - 085 29498207 (Referente: F. Carota)</p> <p>Strutture Operative 112, 115</p>		
<p>Contatta il responsabile della funzione Assistenza alla Popolazione (F9), per comunicare lo stato di allarme alla popolazione presente nelle aree più vulnerabili.</p>	<p>Responsabile della funzione Assistenza alla Popolazione (F9) <u>Fabio Di Venanzio</u> 333-1730753</p>		
<p>Comunica alla Prefettura l'entità di eventuali danni a persone o cose sulla base delle informazioni ricevute dalla funzione "Censimento danni persone o cose F6".</p>	<p>Prefettura (Pescara) 085 20571 (centralino)</p> <p>Responsabile della funzione Censimento danni persone o cose <u>(F6) Paolo Mantenuto</u> 329-4708409</p>		
<p>Attiva la fase di normalità nel caso in cui <u>non</u> siano stati riscontrati danni oppure attiva la fase di emergenza nel caso in cui siano stati riscontrati danni.</p>	<p>Prefettura (Pescara) 085 20571 (centralino)</p>		

EMERGENZA

<i>Azioni</i>	<i>Soggetti da coinvolgere</i>	<i>Obiettivo</i>	<i>Azioni svolte per il raggiungimento dell'obiettivo e loro collocazione temporale</i>
Contatta il Responsabile del C.O.C. per procedere all'attivazione di tutte le funzioni di supporto.	Responsabile del C.O.C. Maurizio Giancola 368-3549702		
SVOLGE TUTTE LE AZIONI PREVISTE NELLA FASE DI ALLARME			
Comunica al Prefetto l'elenco dei danni in base alle informazioni ottenute dal responsabile "Funzione censimento danni persone e cose F6"	Prefettura (Pescara) 085 20571 (centralino)		
Provvede a spostare nel tempo e/o nello spazio eventuali manifestazioni che comportino concentrazione straordinaria di popolazione nelle 48 ore successive.	Popolazione presente nelle aree a rischio		
Contatta i referenti dei Comuni con cui condivide risorse (in caso di piano intercomunale) e/o i comuni limitrofi/vicini	Referenti dei Comuni con cui si condividono risorse e/o comuni limitrofi/vicini Comunita' Montana Della Maiella E Del Morrone, 65023 Caramanico Terme (PE) - Via Delle Mura, 5 Tel. 0859290282	Migliorare il livello quantitativo/qualitativo delle risorse necessarie per fa fronte all'emergenza	

EMERGENZA

Se necessario, chiede al Prefetto il concorso di risorse e mezzi sulla base delle necessità espresse dalla funzione "Materiali e mezzi F4"	Prefettura (Pescara) 085 20571 (centralino)	Assistenza alla popolazione – efficienza delle aree di emergenza.	
Adotta ordinanze urgenti ai sensi del D.lgs n. 267/2000			
Mantiene i contatti con i mezzi di informazione	Mass-media	Informare la popolazione	

RESPONSABILE DEL C.O.C.Nome: **Maurizio**Cognome: **Giancola****ALLARME**

<i>Azioni</i>	<i>Soggetti da coinvolgere</i>	<i>Obiettivo</i>	<i>Azioni svolte per il raggiungimento dell'obiettivo e loro collocazione temporale</i>
Convoca i responsabili delle Funzioni di Supporto ritenute necessarie.	Responsabili delle Funzioni di supporto (F1) Paolo Mantenuto 329-4708409 (F2) Marco canalini 349-5640200 (F3) Mauro Feliziani 349-3564801 (F4) Valter De Luca 347-9442165 (F5) Giuliano Di Fiore 347-4705126 (F6) Paolo Mantenuto 329-4708409 (F7) Antonio Valente 329-4708415 (F8) Valentino Gigante 327-4222822 (F9) Fabio Di Venanzio 333-1730753	Creare un efficace coordinamento operativo locale.	

ALLARME			
Informa il Sindaco dell'avvenuta attivazione del COC confermando la presenza dei referenti delle Funzioni di Supporto.	Sindaco Maurizio Giancola 368-3549702	Creare un efficace coordinamento operativo locale.	
Organizza un nucleo stabile per la ricezione e l'invio di comunicazioni formali con la regione e/o Prefettura	Risorsa comunale a disposizione <i>Funzionario/reperibile (vedi elenco dei turni di reperibilità)</i>	Affidabilità e continuità delle comunicazioni formali	

EMERGENZA			
<i>Azioni</i>	<i>Soggetti da coinvolgere</i>	<i>Obiettivo</i>	<i>Azioni svolte per il raggiungimento dell'obiettivo e loro collocazione temporale</i>
SVOLGE TUTTE LE AZIONI PREVISTE NELLA FASE DI ALLARME			
Attiva immediatamente <u>tutte</u> le funzioni.	Responsabili delle Funzioni di supporto (F1) Paolo Mantenuto 329-4708409 (F2) Marco Canalini 349-		

EMERGENZA

<p>5640200 (F3) Mauro Feliziani 349-3564801 (F4) Valter De Luca 347-9442165 (F5) Giuliano Di Fiore 347-4705126 (F6) Paolo Mantenuto 329-4708409 (F7) Antonio Valente 329-4708415 (F8) Valentino Gigante 327-4222822 (F9) Fabio Di Venanzio 333-1730753</p>		
--	--	--

RESPONSABILE della FUNZIONE TECNICA DI VALUTAZIONE E PIANIFICAZIONE F1 o, qualora non attivata, RESPONSABILE del COC

Nome: **Paolo**

Cognome: **Mantenuto**

ALLARME

<i>Azioni</i>	<i>Soggetti da coinvolgere</i>	<i>Obiettivo</i>	<i>Azioni svolte per il raggiungimento dell'obiettivo e loro collocazione temporale</i>
Predisporre immediate ricognizioni nelle zone più vulnerabili (centri storici) e nelle zone dalle quali sono pervenute le segnalazioni.	<p>Personale ufficio tecnico <i>Nominativi e contatti da Allegato CH1 – RISORSE UMANE</i></p> <p>Polizia Municipale Resp: Antonio Valente, Cinzia Placido Daneila Forcone tel. 085.8541226 o 218</p> <p>Carabinieri V. Pietro Nenni 85 Tel. 085.8541224</p> <p>Responsabile della funzione Volontariato (F3) Mauro Feliziani 349-3564801</p>	Valutazione del rischio residuo. Monitoraggio e sorveglianza del territorio – valutazione degli scenari di rischio.	

EMERGENZA

<i>Azioni</i>	<i>Soggetti da coinvolgere</i>	<i>Obiettivo</i>	<i>Azioni svolte per il</i>
---------------	--------------------------------	------------------	-----------------------------

EMERGENZA

*raggiungimento dell'obiettivo
e loro collocazione temporale*

SVOLGE TUTTE LE AZIONI PREVISTE NELLA FASE DI ALLARME

<p>Si accerta della presenza sul luogo dell'evento delle strutture preposte al soccorso tecnico urgente.</p>	<p>VV.F., eventuale volontariato a supporto 115 Protezione Civile Regione Abruzzo SALA OPERATIVA - numero verde: 800-861016; 800-860146; tel. 0862-336476; 0862/336600 fax. 0862-336690; 0862-336607</p>	<p>Creare un efficace coordinamento operativo locale</p>	
<p>Organizza l'attività di ripristino della viabilità.</p>	<p>Polizia Municipale Resp: Antonio Valente, Cinzia Placido Daneila Forcone tel. 085.8541226 o 218</p> <p>Carabinieri V. Pietro Nenni 85 Tel. 085.8541224</p>		
<p>Allerta gli operai reperibili e le ditte di fiducia per gli eventuali interventi sulla viabilità e sulle reti gas, elettriche, acqua.</p>	<p>Personale ufficio tecnico <i>Nominativi e contatti da Allegato CH1 – RISORSE UMANE</i> Ditte convenzionate Tel.....</p>		

RESPONSABILE FUNZIONE SANITA', ASSISTENZA SOCIALE E VETERINARIA F2 o, qualora non attivata, RESPONSABILE del COC

Nome: **Marco**

Cognome: **canalini**

ALLARME

<i>Azioni</i>	<i>Soggetti da coinvolgere</i>	<i>Obiettivo</i>	<i>Azioni svolte per il raggiungimento dell'obiettivo e loro collocazione temporale</i>
Coordina le squadre di volontari presso le abitazioni delle persone non autosufficienti.	Strutture sanitarie locali Pronto Intervento, Tel. 118 Ospedale Civile di Pescara, Tel. 0854251 Ospedale di Penne, Tel. 08582761; Ospedale di Popoli, Tel. 08598981 Guardia Medica: CARAMANICO TERME (S. Eufemia, Salle), Corso Umberto I°, (presso Casa di Riposo Olivieri), Tel. 0859290135 Farmacia in allegato carta tipo 1 Responsabile Funzione Volontariato (F3) Mauro Feliziani 349-3564801	Assistenza sanitaria	

EMERGENZA

<i>Azioni</i>	<i>Soggetti da coinvolgere</i>	<i>Obiettivo</i>	<i>Azioni svolte per il raggiungimento dell'obiettivo e loro collocazione temporale</i>
SVOLGE TUTTE LE AZIONI PREVISTE NELLA FASE DI ALLARME			
Raccorda l'attività delle diverse componenti sanitarie locali.	Strutture sanitarie coinvolte nell'evento Pronto Intervento, Tel. 118 Ospedale Civile di Pescara, Tel. 0854251 Ospedale di Penne, Tel. 08582761; Ospedale di Popoli, Tel. 08598981 Guardia Medica: Scafa (Cugnoli, Alanno, Turivalignani) Via della stazione (presso D.S.B.) tel 085. 9898810 Farmacia serafini, Corso Maggio 1, 239 tel. 085.8542805 Farmacia in allegato carta tipo 1	Assistenza sanitaria	
Verifica l'attuazione dei piani di emergenza ospedaliera (PEVAC e PEIMAF).	Strutture sanitarie coinvolte nell'evento Pronto Intervento, Tel. 118 Ospedale Civile di Pescara, Tel. 0854251	Assistenza sanitaria	

EMERGENZA

	<p>Ospedale di Penne, Tel. 08582761; Ospedale di Popoli, Tel. 08598981</p> <p>Guardia Medica: Scafa (Cugnoli, Alanno, Turivalignani) Via della stazione (presso D.S.B.) tel 085. 9898810</p> <p>Farmacia serafini, Corso Maggio 1, 239 tel. 085.8542805</p> <p>Farmacia in allegato carta tipo 1</p>		
<p>Assicura l'assistenza sanitaria e psicologica degli evacuati.</p>	<p>Strutture sanitarie coinvolte nell'evento</p> <p>Pronto Intervento, Tel. 118</p> <p>Ospedale Civile di Pescara, Tel. 0854251</p> <p>Ospedale di Penne, Tel. 08582761; Ospedale di Popoli, Tel. 08598981</p> <p>Guardia Medica: Scafa (Cugnoli, Alanno, Turivalignani) Via della stazione (presso D.S.B.) tel 085. 9898810</p> <p>Farmacia serafini, Corso Maggio 1, 239 tel. 085.8542805</p> <p>Farmacia in allegato carta tipo 1</p>	<p>Assistenza sanitaria</p>	

EMERGENZA

Coordina l'assistenza sanitaria presso le aree di attesa e di accoglienza.	Strutture sanitarie locali Pronto Intervento, Tel. 118 Ospedale Civile di Pescara, Tel. 0854251 Ospedale di Penne, Tel. 08582761; Ospedale di Popoli, Tel. 08598981 Guardia Medica: Scafa (Cugnoli, Alanno, Turivalignani) Via della stazione (presso D.S.B.) tel 085. 9898810 Farmacia serafini, Corso Maggio 1, 239 tel. 085.8542805 Farmacia in allegato carta tipo 1 Responsabile Funzione Volontariato (F3) Silvaggi Davide 333-4339721	Assistenza sanitaria	

RESPONSABILE FUNZIONE VOLONTARIATO F3 o, qualora non attivata, RESPONSABILE del COCNome: **Mauro**Cognome: **Feliziani****ALLARME**

<i>Azioni</i>	<i>Soggetti da coinvolgere</i>	<i>Obiettivo</i>	<i>Azioni svolte per il raggiungimento dell'obiettivo e loro collocazione temporale</i>
<p>Contatta i Responsabili dei Gruppi Comunali di Protezione Civile per assicurare l'assistenza alla popolazione presso le aree di accoglienza della popolazione e fornire un eventuale supporto alle strutture operative.</p> <p>Contatta la Sala Operativa della Regione Abruzzo per disporre dell'ausilio dei Gruppi Regionali di Protezione Civile.</p>	<p>Responsabili delle Squadre/Associazioni di volontariato Comunali Protezione Civile Regione Abruzzo SALA OPERATIVA - numero verde: 800-861016; 800-860146; tel. 0862-336476; 0862/336600 fax. 0862-336690; 0862-336607</p> <p>Sala Operativa Regione Abruzzo 0862 336600</p>	<p>Assistenza alla popolazione – Predisposizione misure di salvaguardia.</p>	

EMERGENZA

<i>Azioni</i>	<i>Soggetti da coinvolgere</i>	<i>Obiettivo</i>	<i>Azioni svolte per il raggiungimento dell'obiettivo e loro collocazione temporale</i>
SVOLGE TUTTE LE AZIONI PREVISTE NELLA FASE DI ALLARME			
Invia il personale necessario ad assicurare l'assistenza alla popolazione presso le aree di accoglienza della popolazione.	Responsabili delle Squadre/Associazioni di volontariato Protezione Civile Regione Abruzzo SALA OPERATIVA - numero verde: 800-861016; 800-860146; tel. 0862-336476; 0862/336600 fax. 0862-336690; 0862-336607		
Raccorda le attività con le organizzazioni di volontariato e le strutture operative per l'attuazione del piano di evacuazione.	Responsabili delle Squadre/Associazioni di volontariato Protezione Civile Regione Abruzzo SALA OPERATIVA - numero verde: 800-861016; 800-860146; tel. 0862-336476; 0862/336600 fax. 0862-336690; 0862-336607	Assistenza alla popolazione – Predisposizione misure di salvaguardia.	
Allerta le squadre individuate per la diramazione dei messaggi di allarme alla popolazione con l'indicazione delle misure di evacuazione determinate.	Responsabili delle Squadre/Associazioni di volontariato Protezione Civile Regione Abruzzo SALA OPERATIVA - numero verde: 800-861016; 800-860146; tel. 0862-336476; 0862/336600 fax. 0862-336690; 0862-336607	Assistenza alla popolazione – Informazione alla popolazione.	

EMERGENZA

<p>Predisporre ed effettua il posizionamento degli uomini e dei mezzi per il trasporto della popolazione nelle aree di accoglienza.</p>	<p>Responsabili delle Squadre/Associazioni di volontariato Protezione Civile Regione Abruzzo SALA OPERATIVA - numero verde: 800-861016; 800-860146; tel. 0862-336476; 0862/336600 fax. 0862-336690; 0862-336607</p>	<p>Assistenza alla popolazione – Predisposizione misure di salvaguardia.</p>	
<p>Predisporre ed effettua il posizionamento degli uomini e dei mezzi da porre <u>IN AFFIANCAMENTO</u> alle strutture operative presso i cancelli individuati per vigilare sul corretto deflusso del traffico.</p>	<p>Responsabili delle Squadre/Associazioni di volontariato Protezione Civile Regione Abruzzo SALA OPERATIVA - numero verde: 800-861016; 800-860146; tel. 0862-336476; 0862/336600 fax. 0862-336690; 0862-336607</p>	<p>Assistenza alla popolazione – Predisposizione misure di salvaguardia.</p>	
<p>Attiva le organizzazioni di volontariato specializzati in radio comunicazione di emergenza, se presenti sul territorio comunale.</p>	<p>Organizzazioni di volontariato specializzati in TLC Ass. Radioamatori Italiani, Str. Delle Fornaci, 2, 65125 PESCARA (PE) Tel. 0854714835 Referente della Funzione Telecomunicazioni (F8) Valentino Gigante 327-4222822</p>	<p>Assicurare la continuità delle comunicazioni in emergenza tra gli operatori ed il centro di coordinamento Assicurare la continuità.</p>	

RESPONSABILE FUNZIONE MATERIALI e MEZZI F4 o, qualora non attivata, RESPONSABILE del COCNome: **Valter**Cognome: **De Luca****ALLARME**

<i>Azioni</i>	<i>Soggetti da coinvolgere</i>	<i>Obiettivo</i>	<i>Azioni svolte per il raggiungimento dell'obiettivo e loro collocazione temporale</i>
Verifica la funzionalità dei sistemi di predisposti per gli avvisi alla popolazione e ne dà comunicazione al responsabile della Funzione F9	Responsabile Funzione Assistenza alla popolazione (F9) Fabio Di Venanzio 333-1730753	Assistenza alla popolazione- Informazione alla popolazione.	

EMERGENZA

<i>Azioni</i>	<i>Soggetti da coinvolgere</i>	<i>Obiettivo</i>	<i>Azioni svolte per il raggiungimento dell'obiettivo e loro collocazione temporale</i>
Invia i materiali e i mezzi necessari ad assicurare l'assistenza alla popolazione presso i centri di accoglienza.	Referente comunale <i>Funzionario/reperibile (vedi elenco dei turni di reperibilità)</i>	Assistenza alla popolazione	
Mobilita le ditte e/o le società preventivamente individuate per assicurare il pronto intervento.	Società presenti nel territorio Croce Rossa Pescara, Tel. 0854227179 Croce Rossa Torre Dè Passeri, Tel. 0858884644 C.R.I.		

EMERGENZA

	<p>Via VITTORIO EMANUELE II 13 – CARAMANICO TERME tel. 085 92581 Misericordia Alanno, Tel. 0858543434 Vigili del Fuoco, Tel. 115 Vigili del Fuoco Pescara, Tel. 0854211222 Corpo Forestale dello Stato - Emergenza Incendi Boschivi, Tel. 1515 Ditte presenti nel territorio</p> <p>..... Tel</p> <p>..... Tel</p>		
<p>Coordina la sistemazione presso le aree di accoglienza dei materiali forniti dalla Regione, dalla Prefettura – UTG e dalla Provincia.</p>	<p>Responsabili delle Squadre/Associazioni di volontariato Protezione Civile Regione Abruzzo SALA OPERATIVA - numero verde: 800-861016; 800- 860146; tel. 0862-336476; 0862/336600 fax. 0862-336690; 0862-336607</p>		

RESPONSABILE FUNZIONE SERVIZI ESSENZIALI F5 o, qualora non attivata, RESPONSABILE del COC

Nome: **Giuliano**

Cognome: **Di Fiore**

ALLARME

<i>Azioni</i>	<i>Soggetti da coinvolgere</i>	<i>Obiettivo</i>	<i>Azioni svolte per il raggiungimento dell'obiettivo e loro collocazione temporale</i>
Mantiene i contatti con i rappresentanti degli enti e delle società erogatrici dei servizi primari, per inviare sul territorio i tecnici e le maestranze per verificare la funzionalità e l'eventuale messa in sicurezza delle reti dei servizi comunali.	Aziende erogatrici di servizi essenziali ENEL 803 500 ITALGAS SNAM tel.800900999 ACA (Azienda Consortile Acquedottistica) - tecnici idraulici reperibili, Tel. 800800838 Responsabile della Funzione Tecnica di Valutazione e Pianificazione (F1) Paolo Mantenuto 329-4708409	Verifica funzionalità reti gas, elettriche, acqua interessate dall'evento.	

EMERGENZA

<i>Azioni</i>	<i>Soggetti da coinvolgere</i>	<i>Obiettivo</i>	<i>Azioni svolte per il raggiungimento dell'obiettivo e loro collocazione temporale</i>
SVOLGE TUTTE LE AZIONI PREVISTE NELLA FASE DI ALLARME			
Ripristino e messa in sicurezza delle reti gas, elettriche, acqua coinvolte nell'evento in corso.	Responsabile della Funzione Tecnica di Valutazione e Pianificazione (F1) Paolo Mantenuto 329-4708409		
Contatta le aziende erogatrici dei servizi essenziali per garantire la continuità dei servizi presso edifici strategici e le aree adibite all'accoglienza della popolazione.	Aziende erogatrici di servizi essenziali ENEL 803 500 ITALGAS SNAM tel.800900999 ACA (Azienda Consortile Acquedottistica) - tecnici idraulici reperibili, Tel. 800800838 Responsabile della Funzione Tecnica di Valutazione e Pianificazione (F1) Paolo Mantenuto 329-4708409	Continuità di funzionamento dei servizi essenziali degli edifici strategici e delle aree di accoglienza.	

RESPONSABILE FUNZIONE CENSIMENTO DANNI PERSONE E COSE (F6) o, qualora non attivata, RESPONSABILE del COCNome: **Paolo**Cognome: **Mantenuto****ALLARME**

<i>Azioni</i>	<i>Soggetti da coinvolgere</i>	<i>Obiettivo</i>	
Dispone i sopralluoghi nelle aree interessate dal sisma.	Personale ufficio tecnico <i>Nominativi e contatti da Allegato CH1 – RISORSE UMANE</i>	Quantificare i danni, se esistenti	
Esegue un censimento dei danni riferito a: <ul style="list-style-type: none">– persone– edifici pubblici e privati– impianti industriali– servizi essenziali– attività produttive– opere di interesse culturale– infrastrutture pubbliche– agricoltura e zootecnica	Personale ufficio tecnico <i>Nominativi e contatti da Allegato CH1 – RISORSE UMANE</i> Personale genio civile (Pescara) Dir. Ing. Mario Russo 085 63724	Censimento dei danni	

EMERGENZA

<i>Azioni</i>	<i>Soggetti da coinvolgere</i>	<i>Obiettivo</i>	<i>Azioni svolte per il raggiungimento dell'obiettivo e loro collocazione temporale</i>
SVOLGE TUTTE LE AZIONI PREVISTE NELLA FASE DI ALLARME			

RESPONSABILE FUNZIONE STRUTTURE OPERATIVE F7 o, qualora non attivata, RESPONSABILE del COCNome: **Antonio**Cognome: **Valente****ALLARME**

<i>Azioni</i>	<i>Soggetti da coinvolgere</i>	<i>Obiettivo</i>	<i>Azioni svolte per il raggiungimento dell'obiettivo e loro collocazione temporale</i>
Posiziona uomini e mezzi presso i cancelli individuati per controllare il deflusso della popolazione.	FF.OO., FF.AA., Polizia Municipale/Provinciale 112, 113, 115 Polizia Municipale Resp: Antonio Valente, Cinzia Placido Daniela Forcone tel. 085.8541226 o 218 Carabinieri V. Pietro Nenni 85 Tel. 085.8541224		

EMERGENZA

<i>Azioni</i>	<i>Soggetti da coinvolgere</i>	<i>Obiettivo</i>	<i>Azioni svolte per il raggiungimento dell'obiettivo e loro collocazione temporale</i>
SVOLGE TUTTE LE AZIONI PREVISTE NELLA FASE DI ALLARME			

EMERGENZA

<p>Accerta l'avvenuta completa evacuazione delle aree più vulnerabili.</p>	<p>FF.OO., FF.AA., Polizia Municipale/Provinciale <i>112, 113, 115</i> Polizia Municipale Resp: Antonio Valente, Cinzia Placido Daniela Forcone tel. 085.8541226 o 218</p> <p>Carabinieri V. Pietro Nenni 85 Tel. 085.8541224</p>		
<p>Predisporre le squadre per la vigilanza degli edifici che possono essere evacuati anche per limitare i fenomeni di sciacallaggio.</p>	<p>FF.OO., FF.AA., Polizia Municipale/Provinciale <i>112, 113, 115</i> Polizia Municipale Resp: Antonio Valente, Cinzia Placido Daniela Forcone tel. 085.8541226 o 218</p> <p>Carabinieri V. Pietro Nenni 85 Tel. 085.8541224</p>	<p>Predisposizione di uomini e mezzi.</p>	
<p>In base allo scenario dell'evento in atto, verifica la percorribilità delle infrastrutture viarie.</p>	<p>FF.OO., FF.AA., Polizia Municipale/Provinciale <i>112, 113, 115</i> Polizia Municipale Resp: Antonio Valente, Cinzia Placido</p>	<p>Sicurezza della popolazione</p>	

EMERGENZA

	<p>Daniela Forcone tel. 085.8541226 o 218</p> <p>Carabinieri V. Pietro Nenni 85 Tel. 085.8541224</p> <p>Componenti della Provincia/Anas/altre Amministrazioni, affiancamento del volontariato</p> <p>PROVINCIA DI PESCARA Ufficio Protezione Civile, Via Passolanciano, 75 65124 Pescara Reperibilità h/24 NUMERO VERDE 800 401 433 - Tecnico Reperibile 3357797386 08529498212 08529498213</p> <p>Anas,65124 Pescara (PE) - Via Raffaello Sanzio, 44 Tel.085 42601 ANAS, Tel. 841148</p>		
<p>Si attiva a supporto degli uomini e dei mezzi necessari per il trasporto della popolazione nelle aree di accoglienza.</p>	<p>FF.OO., FF.AA., Polizia Municipale/Provinciale <i>112, 113, 115</i></p> <p>Polizia Municipale Resp: Antonio Valente, Cinzia Placido</p> <p>Daneila Forcone tel. 085.8541226 o 218</p> <p>Carabinieri V. Pietro Nenni 85 Tel. 085.8541224</p>	<p>Predisposizione di uomini e mezzi.</p>	

RESPONSABILE FUNZIONE TELECOMUNICAZIONI F8 o, qualora non attivata, RESPONSABILE del COCNome: **Valentino**Cognome: **Gigante****ALLARME**

<i>Azioni</i>	<i>Soggetti da coinvolgere</i>	<i>Obiettivo</i>	<i>Azioni svolte per il raggiungimento dell'obiettivo e loro collocazione temporale</i>
Garantisce il funzionamento delle comunicazioni.	Gestori dei servizi di TLC Telecom 187 Tim 119 Wind 155 Vodafone 190 Referente della Funzione Volontariato (F3) Mauro Feliziani 349-3564801	Comunicazioni	
Fornisce e verifica gli apparecchi radio in dotazione e se del caso richiede l'intervento di altre amministrazioni in possesso di tali risorse strumentali	Gestori dei servizi di TLC Telecom 187 Tim 119 Wind 155 Vodafone 190	Comunicazioni	

ALLARME			
	Referente della Funzione Volontariato (F3) Mauro Feliziani 349-3564801		
Mantiene il contatto con i referenti locali degli Enti gestori dei servizi di telecomunicazione e dei radioamatori, con il Presidio territoriale e con le squadre di volontari inviate sul territorio.	Gestori dei servizi di TLC Telecom 187 Tim 119 Wind 155 Vodafone 190 Referente della Funzione Volontariato (F3) Mauro Feliziani 349-3564801	Garantire la continuità delle Comunicazioni tra gli operatori di emergenza ed il centro di coordinamento	

EMERGENZA			
<i>Azioni</i>	<i>Soggetti da coinvolgere</i>	<i>Obiettivo</i>	<i>Azioni svolte per il raggiungimento dell'obiettivo e loro collocazione temporale</i>
SVOLGE TUTTE LE AZIONI PREVISTE NELLA FASE DI ALLARME			

RESPONSABILE FUNZIONE ASSISTENZA ALLA POPOLAZIONE F9 o, qualora non attivata, RESPONSABILE del COCNome: **Fabio**Cognome: **Di Venanzio****ALLARME***Azioni**Soggetti da coinvolgere**Obiettivo**Azioni svolte per il raggiungimento dell'obiettivo e loro collocazione temporale*

NESSUNA AZIONE

EMERGENZA*Azioni**Soggetti da coinvolgere**Obiettivo**Azioni svolte per il raggiungimento dell'obiettivo e loro collocazione temporale*

Provvede ad attivare il sistema di emergenza PREVIA PRECISA INDICAZIONE DEL SINDACO.

Popolazione
Responsabile Funzione
Volontariato
(F3) Mauro Feliziani 349-3564801Assistenza alla popolazione -
Attuazione misure di salvaguardia ed assistenza alla popolazione evacuata.

EMERGENZA

<p>Si assicura della reale disponibilità di alloggio presso i centri e le aree di accoglienza individuate nel piano.</p>	<p>Centri e Aree di accoglienza <i>Nominativi e contatti da Allegato CM1 – Accoglienza</i></p>	<p>Assistenza alla popolazione- Predisposizione misure di salvaguardia.</p>	
<p>Effettua un censimento presso le principali strutture ricettive nella zona per accertarne l'effettiva disponibilità.</p>	<p>Principali strutture ricettive della zona Tel. </p>	<p>Assistenza alla popolazione- Predisposizione misure di salvaguardia.</p>	
<p>Coordina le attività di evacuazione della popolazione delle aree a rischio.</p>	<p>Responsabili Funzioni: Sanità (F2) Marco canalini 349-5640200 Volontariato (F3) Mauro Feliziani 349-3564801 Strutture Operative (F7) Antonio Valente 329-4708415</p>	<p>Assistenza alla popolazione - Attuazione misure di salvaguardia ed assistenza alla popolazione evacuata.</p>	
<p>Provvede al censimento della popolazione evacuata evidenziando l'eventuale presenza di stranieri specificandone la nazionalità.</p>	<p>Responsabile Funzione Volontariato (F3) Mauro Feliziani 349-3564801</p>	<p>Assistenza alla popolazione - Attuazione misure di salvaguardia ed assistenza alla popolazione evacuata.</p>	

EMERGENZA

<p>Garantisce la prima assistenza e le informazioni nelle aree di attesa.</p>	<p>Responsabili Funzioni: Sanità (F2) Marco canalini 349-5640200 Volontariato (F3) Mauro Feliziani 349-3564801</p>	<p>Assistenza alla popolazione - Attuazione misure di salvaguardia ed assistenza alla popolazione evacuata.</p>	
<p>Garantisce il trasporto della popolazione verso le aree di accoglienza.</p>	<p>Responsabili Funzioni Volontariato (F3) Mauro Feliziani 349-3564801 Strutture Operative (F7) Antonio Valente 329-4708415</p>	<p>Assistenza alla popolazione - Attuazione misure di salvaguardia ed assistenza alla popolazione evacuata.</p>	
<p>Garantisce l'assistenza continua alla popolazione nelle aree di attesa e nelle aree di accoglienza.</p>	<p>Responsabili Funzioni: Sanità (F2) Marco canalini 349-5640200 Volontariato (F3) Mauro Feliziani 349-3564801</p>	<p>Assistenza alla popolazione - Attuazione misure di salvaguardia ed assistenza alla popolazione evacuata.</p>	
<p>Provvede al ricongiungimento delle famiglie.</p>	<p>Responsabile Funzione Volontariato (F3) Mauro Feliziani 349-3564801</p>	<p>Assistenza alla popolazione - Attuazione misure di salvaguardia ed assistenza alla</p>	

EMERGENZA

		popolazione evacuata.	
Fornisce le informazioni circa l'evoluzione del fenomeno in atto e la risposta del sistema di protezione civile.	Responsabili Funzioni: Tecnica di Valutazione e Pianificazione (F1) Paolo Mantenuto 329-4708409 Volontariato (F3) Mauro Feliziani 349-3564801 Strutture Operative (F7) Antonio Valente 329-4708415	Assistenza alla popolazione - Attuazione misure di salvaguardia ed assistenza alla popolazione evacuata.	
Garantisce la diffusione delle norme di comportamento in relazione alla situazione in atto.	Responsabile Funzione volontariato (F3) Mauro Feliziani 349-3564801	Assistenza alla popolazione - Attuazione misure di salvaguardia ed assistenza alla popolazione evacuata.	
Se necessario, appronta la disponibilità delle aree di ammassamento dei soccorritori.	Responsabili Funzioni Sanità (F2) Marco canalini 349-5640200 Volontariato (F3) Mauro Feliziani 349-3564801	Assistenza alla popolazione - Attuazione misure di salvaguardia ed assistenza alla popolazione evacuata.	

6 ALLEGATI

6.1 CH1 – RISORSE UMANE

La scheda contiene l'elenco delle risorse umane a disposizione del Comune in fase di emergenza, complete dei riferimenti necessari (indirizzo, numeri di telefono, reperibilità, ecc.)

6.2 CH2 – MEZZI

Le schede contengono l'elenco dei mezzi a disposizione del Comune in fase di emergenza, complete dei riferimenti necessari (indirizzo del deposito, nome del responsabile e/o del detentore, numeri di telefono, ecc.)

6.3 CH3 – MATERIALI

Le schede contengono l'elenco dei materiali a disposizione del Comune in fase di emergenza, complete dei riferimenti necessari (indirizzo del deposito, nome del responsabile e/o del detentore, numeri di telefono, ecc.)

6.4 CR1 – CONTATTI CON IL CENTRO FUNZIONALE

La scheda contiene l'elenco delle risorse umane a disposizione del Comune incaricate a mantenere i contatti con il Centro Funzionale Regionale sia in fase di emergenza che in fase di normalità, complete dei riferimenti necessari (indirizzo, numeri di telefono, reperibilità, ecc.)

6.5 CR2 – AREE SOGGETTE A RISCHIO IDRICO ED IDROGEOLOGICO

Le schede contengono l'elenco delle aree soggette a rischio idrogeologico, comprensivo di localizzazione esatta, numero di persone e famiglie presenti all'interno di essa, fonte di rischio (es. PAI, PSDA, rischio aggiuntivo di conoscenza comunale). Tali schede risulteranno utili in fase di evacuazione della popolazione dalle aree a rischio o colpite dall'evento e permetteranno di individuare il numero piuttosto esatto delle persone che saranno accolte nelle aree di accoglienza.

6.6 CR4 – AREE SOGGETTE A RISCHIO DI INCENDIO BOSCHIVO

Le schede contengono l'elenco delle aree soggette a rischio di incendio boschivo, comprensivo di localizzazione esatta, numero di persone e famiglie presenti all'interno di essa, fonte di rischio (tipologia di essenza). Tali schede risulteranno utili in fase di evacuazione della popolazione dalle aree a rischio o colpite dall'evento e permetteranno di individuare il numero piuttosto esatto delle persone che saranno accolte nelle aree di accoglienza.

6.7 CR5 – ELENCO EDIFICI STRATEGICI

La scheda contiene l'elenco degli edifici strategici a disposizione del Comune, intendendo per "edificio strategico" complessi edilizi appartenenti ad Enti coinvolti nelle attività di Protezione Civile e/o comunque edifici strategici del modello di intervento quali ad esempio Edifici Enti Locali, Edifici Scolastici, Ambulatori e Poliambulatori specialistici, Alberghi, Case di riposo, Cinema, Teatri, Centro Congressi, Centro Commerciale, Impianti sportivi, Edifici di culto, Edifici Monumentali.

6.8 CM1 – AREE DI ACCOGLIENZA

Le schede contengono l'elenco con la localizzazione geografica esatta (georeferenziata) delle aree a disposizione del Comune per la predisposizione di tendopoli o affini. Tali aree, in cui la popolazione risiederà per brevi, medi o lunghi periodi, risultano dotate dei servizi necessari per assicurare l'assistenza alla popolazione durante l'emergenza.

6.9 CM4 – AREE DI ATTESA

Le schede contengono l'elenco con la localizzazione geografica esatta (georeferenziata) delle aree a disposizione del Comune per la prima accoglienza della popolazione; in tali aree la popolazione riceverà le prime informazioni sull'evento ed i primi generi di conforto in attesa di essere sistemata in strutture di accoglienza adeguate.

6.10 CM5 – AREE DI AMMASSAMENTO

Le schede contengono l'elenco con la localizzazione geografica esatta (georeferenziata) delle aree a disposizione del Comune per l'ammassamento dei soccorritori e delle risorse utili al superamento dell'emergenza.

6.11 COC – STRUTTURA E FUNZIONI

Le schede contengono informazioni circa l'organizzazione del Centro Operativo comunale con i nominativi dei responsabili delle funzioni e la descrizione delle dotazioni tecniche dell'edificio individuato.

6.12 CARTOGRAFIA

All'interno della cartografia sono evidenziate le zone a rischio idrogeologico e incendi boschivi e le aree di accoglienza, attesa e ammassamento elencate all'interno della relativa scheda.

6.13