



COMUNE
DI SCAFA

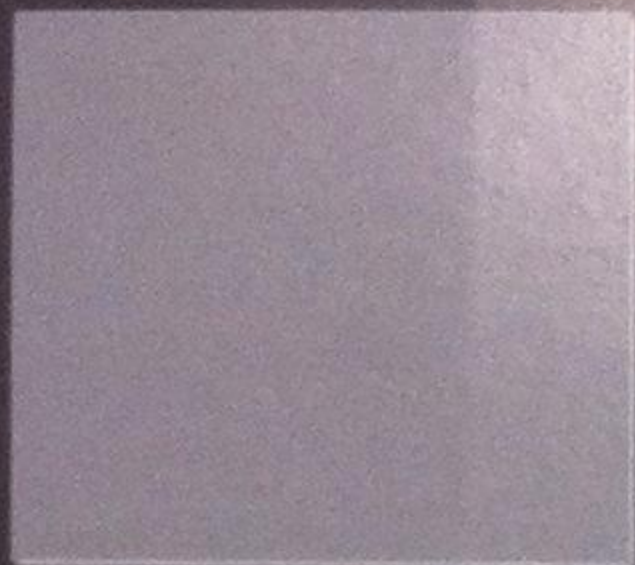
ECOCALENDARIO



Sede legale: L'Aquila
Sede operativa: San Vincenzo Valle Roveto

Raccolta Differenziata Porta a Porta

LUNEDI



MARTEDI



MERCOLEDI



GIOVEDI



VENERDI



SABATO



MODALITÀ DI CONFERIMENTO: I RIFIUTI VANNO CONFERITI SU STRADA PUBBLICA DOPO LE ORE 21.00 DEL GIORNO PRECEDENTE AL RITIRO ED ENTRO LE ORE 5.00 DEL GIORNO INDICATO NELL'ECOCALENDARIO

CARTA E CARTONE

- metti nel contenitore i rifiuti sfusi, senza usare sacchetti.
- non inserire carta sporca, esponi il contenitore con coperchio chiuso
- non depositare materiale sopra o accanto al contenitore
- esponi il contenitore possibilmente pieno

METTI NEL CONTENITORE

- cartoni per bevande e alimenti (es. per latte, vino, succhi di frutta, passata di pomodoro, etc.) puliti e senza parti in plastica
- giornali e riviste
- fogli di quaderni e libri
- vassoi e confezioni in cartoncino (es. pasta, riso, etc.)
- scatole di pizza pulite
- sacchetti di carta (es. pane shoppers, etc.)
- carta del salumiere pulita
- cartoni piegati
- coppette del gelato pulite
- bicchieri di carta
- rotoli ed anime di carta (es. carta da cucina,

ORGANICO

- metti il rifiuto in sacchi compostabili
- non usare sacchetti in plastica
- non esporre il sottolavello che serve soltanto a raccogliere i rifiuti in casa
- esponi il contenitore con coperchio chiuso
- non depositare il contenitore sopra o accanto al contenitore

METTI NEL CONTENITORE

- resti di frutta, verdura, alimenti
- gusci d'uovo
- piccoli ossi
- resti di pesce e molluschi
- fondi e cialde compostabili di caffè, bustine di tè e camomilla
- piante, fiori recisi in piccola quantità
- fazzoletti e tovaglioli di carta sporchi
- piccole lettiere non sintetiche per animali domestici anche con escrementi
- ceneri spente di caminetti
- tappi di sughero

PANNOLINI e/o PANNOLONI

I pannolini e/o pannoloni potranno essere conferiti sul piano stradale davanti al proprio civico dalle ore 21.00 della sera precedente alle ore 5.00, il lunedì, mercoledì e sabato. Inoltre dovranno essere conferiti in sacchi di polietilene chiusi.

PLASTICA, METALLI E VETRO

- metti nel contenitore i rifiuti sfusi, senza usare sacchetti
- non buttare imballaggi sporchi (es. pellicola sporca di cibo o contenitori con solventi etc.)
- metti imballaggi completamente vuoti
- schiaccia le lattine e i contenitori in plastica per ridurre il volume
- esponi il contenitore con coperchio chiuso
- non depositare materiale sopra o accanto al contenitore

METTI NEL CONTENITORE

- bottiglie in plastica di acqua e bibite
- flaconi, dispensatori, barattoli in plastica per il confezionamento dei rifiuti (es. detersivi, detersivi, cosmetici, etc.)
- vasi in plastica per fiori di provenienza domestica
- vasetti in plastica dello yogurt
- vaschette sagomate in plastica o polistirolo per alimenti (es. uova, frutta, gelato, etc.)
- buste, borsette, confezioni in plastica dei surgelati, sacchetti di caffè, etc.
- reti per frutta e verdura
- piccoli imballaggi in polistirolo
- sacchetti in plastica, scatole, confezioni per abiti, reggette per pacchi
- piatti, bicchieri privi di resti di cibo
- lattine in alluminio, banda stagnata, coperchi, tegami, vaschette in alluminio, tubetti metallici, barattoli di tonno, barattoli di pomodoro, tappi, coperchi metallici, padelle e pentole
- bottiglie e vasetti di vetro
- tutti gli altri contenitori in vetro

**CARTA E
CARTONE**

SECCO RESIDUO

- metti il rifiuto in sacchetti semitrasparenti
- esponi il contenitore con coperchio chiuso
- esponi il contenitore solo se pieno
- non depositare materiale sopra o accanto al contenitore
- non pressare eccessivamente il rifiuto

METTI NEL CONTENITORE

- penne e pennarelli
- giocattoli, soprammobili e oggetti casalinghi in plastica
- sacchetti per aspirapolvere
- lampadine a filamento
- compact disc, musicassette, videocassette e loro custodie in plastica
- portadocumenti
- oggetti e tubi in gomma
- cosmetici
- posate in plastica
- rasoi e spazzolini in plastica
- siringhe chiuse col tappo e sacche per dialisi e per stomatizzati
- sacchi, sacchetti, borse e involucri in plastica sporchi (se puliti vedi PLASTICA, METALLO, VETRO)
- pezzi di stoffa e stracci, scarpe, ciabatte, ombrelli, fotografie, lastre radiografiche
- mozziconi di sigaretta ben spenti

DISTRIBUZIONE BUSTE:

Il primo sabato di ogni mese dalle ore 10:30 alle ore 12:30 presso l'atrio della sede municipale

RIFIUTI INGOMBRANTI

La raccolta di ingombranti, mobili, materassi, televisori, monitor, lavatrici, apparecchiature elettriche fuori uso, sedie, tavoli, giocattoli, etc. avverrà

IN VIA PROVINCIALE PER ALANNO PRESSO AUTORIMESSA COMUNALE IL SECONDO SABATO DEL MESE E L'ULTIMO SABATO DEL MESE DALLE ORE 08:00 ALLE ORE 12:00

INGOMBRANTI A DOMICILIO

Per le persone svantaggiate è prevista la raccolta degli ingombranti a domicilio previa prenotazione telefonica al numero verde:

Numero Verde

800 922 999

dal LUN-VEN

9:00 - 12:00 / 16:00 - 17:00

www.geaecologia.it

INVERNO
dal 1 Ottobre
al 31 Maggio

NEL CASO DI UN GIORNO FESTIVO LA RACCOLTA NON SARA' EFFETTUATA.

NEL CASO DI DUE GIORNI FESTIVI CONSECUTIVI, SOLO IL PRIMO GIORNO SARÀ EFFETTUATA LA RACCOLTA COME DA ECOCALENDARIO, INVECE IL SECONDO GIORNO FESTIVO NON SARÀ EFFETTUATA LA RACCOLTA.